

速報!

室内フルリノベーション! 2026年3月完工済!

山田西 A 住宅



- 専用駐車場使用権付!
月額使用料 0 円!
- 専有面積 100.54 m²!
- 各部屋 6 帖以上! 収納豊富!
- 全居室エアコン設置可能!
- 南東向き! 陽当り良好!

2,998 万円 (税込)

QRコードから
物件の詳細をご
覧いただけます



- 所在 吹田市山田西 2 丁目 18 番-A2
- 交通 阪急千里線 南千里駅より バス 7 分
女子谷停より 徒歩 2 分
- 構造 鉄骨鉄筋コンクリート造
14 階建の 9 階部分
- 専有面積 71.04 m² (21.49 坪)
- バルコニー 南東向 3.42 m
- 専用庭 南東向 17.91 m²
- 建築年月 昭和 56 年 (1981 年) 1 月
- 管理費等 24,980 円/月
- 管理形態 自主管理
- 引渡し 相談

お支払い例

- 頭金 0 円 ● 2,998 万円借入
- 都市銀行ご利用 (紹介ローン)
- 35 年返済・変動・優遇金利 0.80%ご利用の場合
- 81,900 円/月 (ボーナス時払いなし)**



2,780 万円

お支払い例

- 頭金 0 円 ● 2,780 万円借入
- 都市銀行ご利用 (紹介ローン)
- 35 年返済・変動・優遇金利 0.80%ご利用の場合
- 76,000 円/月 (ボーナス時払いなし)**

リフォーム履歴多数ございます!

2022 年 クロス貼替
2016 年 システムキッチン新調・浴室ユニットバス新調・洗面化粧台新調

★ 専有面積 84.60 m² ・ 3LDK !

★ 広々 LDK 約 20 帖 !

- 緑を感じられる気持ちの良いリビングです -

★ 天井高 2.7m ! 開放感のあるお部屋です

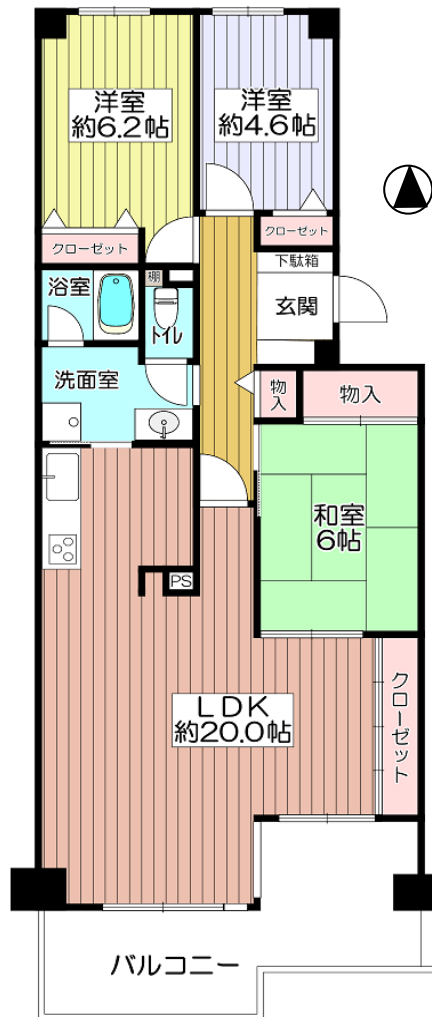
★ 日当たりの良い明るいお部屋です!

★ 住宅ローン控除対象物件!

★ 毎日の生活に便利な立地です

山田第三小学校 約 400m ・ フードネットマート 約 350m
山田西郵便局 約 220m ・ キリン堂 約 500m

- 所在 吹田市山田西 1 丁目
- 交通 阪急千里線南千里駅バス 7 分
女子谷停徒歩 2 分
- 構造 鉄筋コンクリート造
6 階建 2 階部分
- 専有面積 84.60 m² (25.59 坪)
- バルコニー 南向 15.65 m
- 建築年月 1986 年 (昭和 61 年) 3 月
- 管理費等 16,100 円/月
- 管理形態 全部委託管理
- 引渡し 即時可



● 取引態様: 仲介 ● 仲介成立の場合は規定の手数料を申し受けます。● 別途、規定の消費税を申し受けます。● 広告有効期限/令和 8 年 6 月 30 日
● 掲載の間取図や区画図は概略図であり、おおよその広さ・縮尺・方位で若干誤差があります。必ず現地案内の際お確かめ下さい。

(公社)全日本不動産協会会員 宅建免許大阪府知事(4)第54563号
(公社)不動産保証協会会員 (社)近畿地区不動産公正取引協議会加盟

(株)トレック不動産販売

売物件大募集! 続々成約中! 販売に自信がございます!

最新物件情報満載!
トレックのホームページ

トレック不動産販売

検索



06-6875-3311

〒565-0821 吹田市山田東2丁目1番5号

至急! 売物件求めています!
トレック不動産販売には
確かな販売力がございます!

物件をお探しのたくさんのご購入希望の
お客様にご来店とお問合わせを
いただいております! ご自宅のご売却は最初の第一歩から
トレック不動産販売がお手伝いさせていただきます!

QRコードから
物件の詳細をご
覧いただけます



パステル 千里

