

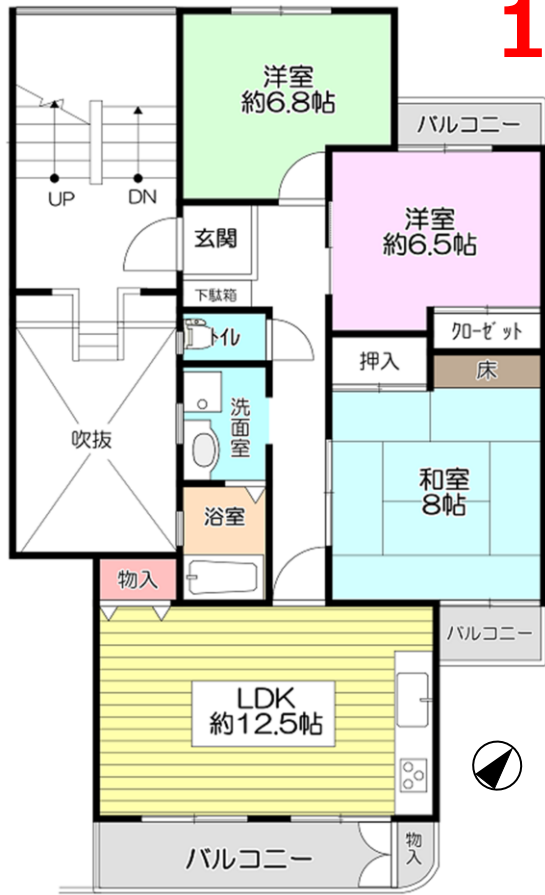
# ★バルコニー南側は公園につき 眺望・日当たり・通風良好です！

## 山田西 第1次住宅

- 所在 吹田市山田西2丁目8番
- 交通 阪急千里線山田駅バス7分  
新小川停 徒歩2分
- 構造 鉄筋コンクリート造  
5階建の4階部分
- 専有面積 77.81㎡
- バルコニー 南東向 10.54㎡
- 建築年月 S55年(1980年)3月
- 管理費等 12,600円/月
- 管理形態 自主管理
- 引渡し 即時可



1,180万円



- ★敷地内平面駐車場空有り！【6,900円/月】
- ★ペット飼育可！（規約制限有り）
- ★毎日の買物大変便利です！  
デイリーカーナートイズミヤまで約100m！
- ★近隣に商業施設充実！
- ★全居室6帖以上！

現況空室  
即内覧可



QRコードから物件の  
詳細をご覧ください

**お支払い例**

- 頭金0円 ●1,180万円借入
- 都市銀行ご利用(紹介ローン)
- 35年返済・変動・優遇金利0.675%ご利用の場合

**31,600円/月** (ボーナス賦払いなし)

- |                          |                       |                         |
|--------------------------|-----------------------|-------------------------|
| ◆デイリーカーナートイズミヤ山田西店 約100m | ◆山田西ショッピングタウン 約160m   | ◆スターバックスコーヒー吹田山田店 約500m |
| ◆山田西二郵便局 約120m           | ◆ファミリーマート吹田山田西店 約180m | ◆キリン堂吹田山田店 約550m        |
| ◆吹田市役所山田出張所 約150m        | ◆ワークマンプラス吹田山田店 約270m  | ◆スギ薬局吹田中央店 約640m        |

●取引態様：仲介 ●仲介成立の場合は規定の手料金を申し受けます。●別途、規定の消費税を申し受けます。●広告有効期限/令和6年5月10日  
●掲載の間取図や区画図は概略図であり、おおよその広さ・縮尺・方位で若干誤差があります。必ず現地案内の際お確かめ下さい。

(公社)全日本不動産協会会員 宅建免許大阪府知事(4)第54563号  
(公社)不動産保証協会会員 (社)近畿地区不動産公正取引協議会加盟

(株) **トレック** 不動産販売

売物件大募集！続々成約中！販売に自信がございませう！

最新物件情報満載！  
トレックのホームページ

トレック不動産販売

検索



06-6875-3311

〒565-0821 吹田市山田東2丁目1番5号

**速報!**

2,150万円

エレベーター停止階

星和プラネタウン  
千里南第2期



**お支払い例**

- 頭金0円 ●2,150万円借入
  - 都市銀行ご利用(紹介ローン)
  - 35年返済・変動・優遇金利0.675%ご利用の場合
- 57,490円/月** (ボーナス賦払いなし)

- 所在 吹田市五月が丘南6-1
- 交通 阪急千里線南千里駅バス10分  
五月が丘停 徒歩4分
- 構造 RC・SRC造  
10階建の9階部分
- 専有面積 79.73㎡ (24.11坪)
- バルコニー 東向 11.45㎡
- 建築年月 S61年(1986年)3月
- 管理費等 15,590円/月
- 管理形態 全部委託管理
- 引渡し 相談

QRコードから物件の  
詳細をご覧ください



★9階部分！眺望良好！

— 生駒山方面一望できます！ —

★専有面積 **79.73㎡**！

【2012年10月】  
★室内一部リフォーム履歴有り

★住宅ローン控除適用対象物件！

**至急！** 売物件求めています！  
トレック不動産販売には  
確かな販売力がございませう！

物件をお探しのたくさんのご購入希望の  
お客様にご来店とお問合わせを  
いただいております！ご自宅のご売却は最初の第一歩から  
トレック不動産販売がお手伝いさせていただきます！