

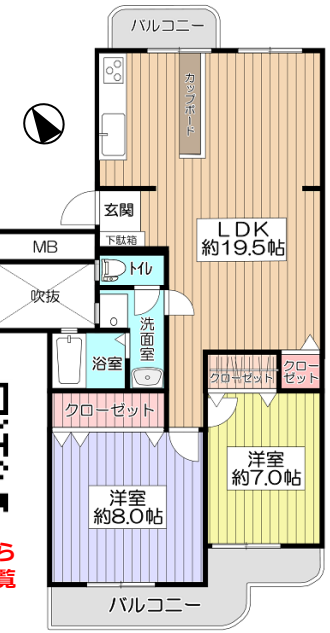
山田西 B団地

2023年3月室内フルリノベーション!
そのまま気持ち良くご入居いただける**大変綺麗**なお部屋です

現況空室
即内覧可

1,688万円 (税込)

お支払い例
●頭金0円 ●1,680万円借入
都市銀行ご利用(紹介ローン)
35年返済・変動・優遇金利0.675%ご利用の場合
44,930円/月(ホーナス増し払い)



- ★最南棟! 日当たり良好!
- ★毎日のお買物大変便利!
- ★LDK約19.5帖!
- ★カップボード付!
- ★浴室追焚機能付!
- ★食器洗乾燥機付!
- ★平面駐車場空有り(6,000円/月)!

- 所在 吹田市山田西1丁目28番
- 交通 阪急千里線山田駅バス7分
新小川停より徒歩4分
- 構造 鉄筋コンクリート造
5階建の3階部分
- 専有面積 67.99㎡
- バルコニー 南向 9.90㎡
- 建築年月 S54年(1979年)7月
- 管理費等 10,220円/月
- 管理形態 自主管理
- 引渡し 即時可
- 取引態様 売主



星和プラネタウン 千里南第3期



2,280万円

お支払い例
●頭金0円 ●2,280万円借入
都市銀行ご利用(紹介ローン)
35年返済・変動・優遇金利0.675%ご利用の場合
60,970円/月(ホーナス増し払い)

現況空室
即内覧可

住宅ローン控除
対象物件



QRコード
から物件の
詳細をご覧
いただけます

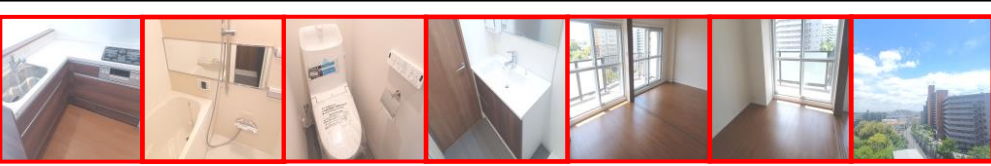
★南側紫金山公園につき
日当たり・眺望良好!
★洋室10.3帖は防音室!
楽器の演奏室やシアタールームとしてご利用いただけます
★室内は大変丁寧にご使用です!
【リフォーム履歴】
●2014年 浴室・洗面化粧台・トイレ取替等
●2017年 システムキッチン(食器洗乾燥機付)取替



- ◆ニッコー佐井寺店 約340m ◆ダイソー千里山田西店 約420m
- ◆キリン堂吹田亥子谷店 約380m ◆フレスコ山田西店 約550m
- ◆スズ薬局吹田店 約450m ◆ローソン五月が丘東店 約450m

- 所在 吹田市五月が丘東8番
- 交通 阪急千里線南千里駅バス8分
五月が丘停 徒歩2分
- 構造 鉄筋コンクリート造
11階建の5階部分
- 専有面積 75.66㎡
- バルコニー 南東向 12.91㎡
- 建築年月 S62年(1987年)3月
- 管理費等 11,740円/月
- 管理形態 全部委託管理
- 引渡し 相談
- 取引態様 仲介

千里 グランドコーポ



2,680万円 (税込)

最上階・南向き!

現況空室・即内覧可!

お支払い例
●頭金0円 ●2,680万円借入
都市銀行ご利用(紹介ローン)
35年返済・変動・優遇金利0.675%ご利用の場合
71,360円/月(ホーナス増し払い)

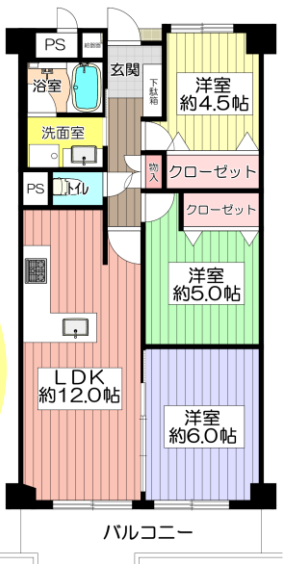


QRコードから
物件詳細をご覧
いただけます

★フルリノベーション物件!

2023年9月末
システムキッチン新調・トイレ新調・洗面化粧台新調
浴室ユニットバス新調・クロス張替・建具新調
フローリング張替・下駄箱新設・ハウスクリーニング...等々

- ★阪急千里線「山田駅」徒歩3分!
- ★大阪モノレール線「山田駅」徒歩2分!
—毎日の通勤・通学に大変便利な立地です!—
- ★エレベーター各階停止!
- ★敷地内自走式駐車場空きあり!



- 所在 吹田市山田西4丁目4
- 交通 阪急千里線山田駅徒歩3分
- 構造 鉄骨鉄筋コンクリート造
10階建の10階部分
- 専有面積 62.12㎡
- バルコニー 南向 7.97㎡
- 建築年月 S53年(1978年)3月
- 管理費等 19,120円/月
- 管理形態 全部委託管理
- 引渡し 即時可
- 取引態様 仲介

日の出町 中古一戸建住宅



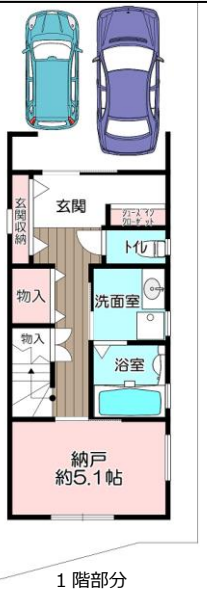
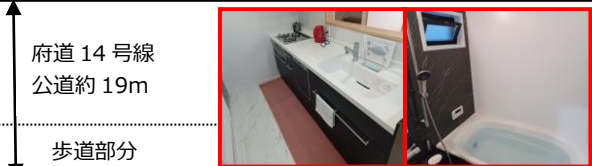
3,480万円

お支払い例
●頭金0円 ●3,480万円借入
都市銀行ご利用(紹介ローン)
35年返済・変動・優遇金利0.675%ご利用の場合
93,060円/月(ホーナス増し払い)

- 所在 吹田市日の出町
- 交通 ①JR吹田駅より徒歩10分
②阪急相川駅より徒歩13分
- 構造 木造3階建
- 土地面積 60.90㎡
- 建物 98.42㎡
- 建築年月 R3年(2021年)11月
- 前面道路 公道約19m
- 引渡し 相談
- 取引態様 仲介

府道14号線沿い!
店舗付き住宅としても
ご検討下さい!

- ★車は2台駐車可能!(普通車+軽自動車)
- ★注文住宅! 収納・室内設備等充実しています!
1階に5.1帖納戸・全居室にクローゼット付玄関はシューズインクロー
リビング等に漆喰壁と床材に無垢材を使用!浴室暖房乾燥機、食器洗乾燥機付
- ★お買物等、生活に大変便利な立地です!
サンディ吹田日の出町店 約50m・キリン堂吹田末広店 約50m
ローソン日の出町店 約130m・コーナン吹田吹東店 約800m



令和3年11月建築

●取引態様: 仲介 ●仲介成立の場合は規定の手数料を申し受けます。●別途、規定の消費税を申し受けます。●広告有効期限/令和6年3月10日
●掲載の間取図や区画図は概略図であり、おおよその広さ・縮尺・方位で若干誤差があります。必ず現地案内の際にお確かめ下さい。

(公社)全日本不動産協会会員 宅建免許大阪府知事(3)第54563号
(公社)不動産保証協会会員 (社)近畿地区不動産公正取引協議会加盟

(株)トレック 不動産販売
売物件大募集! 続々成約中! 販売に自信がございました!

最新物件情報満載!
トレックのホームページ

トレック不動産販売 検索

06-6875-3311
〒565-0821 吹田市山田東2丁目1番5号

トレック不動産販売で続々成約中です!
たくさんの売主様にご満足いただいております!
たくさんの買主様にご来店いただいております!

至急! 売物件求めています!
トレック不動産販売には
確かな販売力がございました!