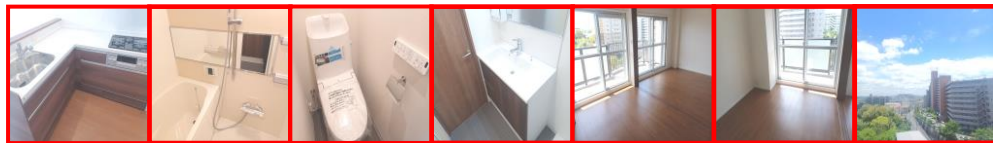


# 千里 グランドコーポ

(税込)  
**2,680万円**



**最上階・南向き!**



## ★フルリノベーション物件!

2023年9月末  
システムキッチン新調・トイレ新調・洗面化粧台新調・浴室ユニットバス新調  
クロス張替・フローリング張替・下駄箱新設・ハウスクリーニング...等々

- ★阪急千里線「山田駅」徒歩3分!
- ★大阪モノレール線「山田駅」徒歩2分!
- 毎日の通勤・通学に大変便利な立地です! —
- ★エレベーター各階停止!
- ★敷地内自走式駐車場空きあり!

### お支払い例

●頭金0円 ●2,680万円借入  
都市銀行ご利用(紹介ローン)  
35年返済・変動・優遇金利0.675%ご利用の場合  
**71,360円/月(※+7月掛払い)**

### 現況空室・即案内可

- 所在 吹田市山田西4丁目
- 交通 阪急千里線山田駅徒歩3分  
鉄骨鉄筋コンクリート造
- 構造 10階建の10階部分
- 専有面積 62.12㎡
- バルコニー 南向 7.97㎡
- 建築年月 昭和53年3月
- 管理費等 19,120円/月
- 管理形態 全部委託管理
- 引渡し 即時可
- 取引態様 仲介

# 千里一条池 スカイハイツ

**1,480万円**



**現況空室  
即内覧可**



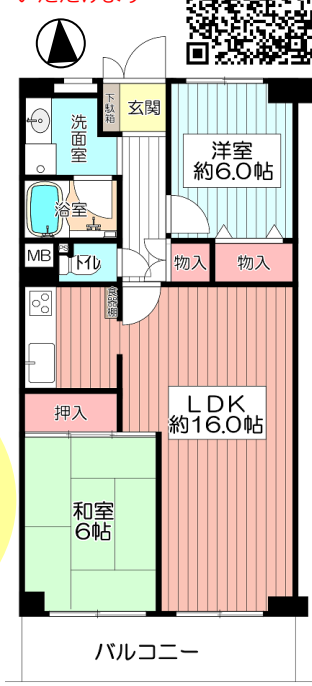
### お支払い例

●頭金0円 ●1,480万円借入  
都市銀行ご利用(紹介ローン)  
35年返済・変動・優遇金利0.675%ご利用の場合  
**39,580円/月(※+7月掛払い)**

- 所在 吹田市山田西3丁目52
- 交通 阪急千里線山田駅徒歩14分
- 構造 鉄筋コンクリート造  
7階建の1階部分
- 専有面積 61.60㎡
- バルコニー 南向 7.84㎡
- 建築年月 S53年(1978年)3月
- 管理費等 15,610円/月
- 管理形態 全部委託管理
- 引渡し 相談
- 取引態様 仲介

- ★1階部分! -階下住戸はございません!-
- ★ペット飼育可(規約制限有)
- ★リフォーム履歴多数あり!
- 2017.4 トイレ建具新調
- 2014.5 システムキッチン取替・ウォシュレット取替
- 2003.12 浴室ユニットバス新調・洗面化粧台取替  
フローリング張替・塗装工事一式...等々
- ★通学・生活に便利な立地!
- ・西山田小学校校約640m・西山田中学校約560m
- ・キリン堂山田店約400m・いかり王子店約720m

QRコードから  
物件詳細をご覧  
いただけます



専有面積 **94.96 m<sup>2</sup>**



- 所在 吹田市山田東3丁目18-1
- 交通 大阪モノレール線万博記念公園駅より徒歩13分
- 構造 鉄骨鉄筋コンクリート造  
13階建の2階部分
- 専有面積 94.96㎡
- バルコニー 南南向 16.73㎡
- 建築年月 S61年(1986年)2月
- 管理費等 26,100円/月
- 管理形態 全部委託管理
- 引渡し 相談

# インペリアル 千里万博公園

**2,280万円**

お支払い例  
●頭金0円 ●2,280万円借入  
都市銀行ご利用(紹介ローン)  
35年返済・変動・優遇金利0.675%ご利用の場合  
**60,970円/月(※+7月掛払い)**



- ★LDK約26帖!
- ★エントランスオートロック!
- ★千里万博公園まで約100m!
- ★EXPOCITYまで約400m!
- ★南南向! 日当たり良好!
- ★専用ポーチ4.20㎡付!

**現況空室  
即内覧可**

**住宅ローン  
控除適用  
対象物件**

# 成約御礼!



山田西:山田西第二次住宅 A9 棟 山田東:インペリアル千里万博公園  
大阪市:マンション西宮原 八尾市:売土地 川西市:大和東中古一戸建住宅

おかげさまで1月に**5件**成約させていただきました!



**私が責任をもって販売いたします!**  
**地元の山田西出身 担当の松下です!**

●取引態様/仲介 ●仲介成立の場合は規定の手数料を申し受けます。●別途、規定の消費税を申し受けます。●広告有効期限/令和6年2月25日  
●掲載の間取りや区画図は概略図であり、おおよその広さ・縮尺・方位で若干誤差があります。必ず現地案内の際お確かめ下さい。

(公社)全日本不動産協会会員 宅建免許大阪府知事(3)第54563号  
(公社)不動産保証協会会員 (社)近畿地区不動産公正取引協議会加盟

(株) **トレック** 不動産販売

最新物件情報満載!  
トレックのホームページ

**06-6875-3311**  
〒565-0821 吹田市山田東2丁目1番5号

売物件大募集! 続々成約中! 販売に自信がございます!

**至急!** 売物件求めています!  
トレック不動産販売には  
確かな販売力がございます!

山田駅周辺で物件をお探しのたくさんのご購入  
希望のお客様にご来店とお問い合わせを  
いただいております! ご自宅のご売却は最初の第一歩から  
山田の**トレック不動産販売**がお手伝いさせていただきます!