

速報!

- ★エレベーター各階停止!
- ★日当たり良好!
- ★LDK約17帖!

お支払い例

●頭金0円 ●1,450万円借入
都市銀行ご利用(紹介ローン)
35年返済・変動・優遇金利0.675%ご利用の場合
38,780円/月(ボーナス時払いなし)



千里山田 BC 団地

1,450万円

A5 棟

- 所在 吹田市山田西1丁目22番
- 交通 阪急千里線南千里駅バス7分 女子谷徒歩4分
- 構造 鉄骨鉄筋コンクリート造 14階建5階部分
- 専有面積 71.42㎡
- バルコニー 南西向 6.98㎡
- 建築年月 S48年(1973年)8月
- 管理費等 16,000円/月
- 管理形態 一部委託管理
- 引渡し 令和6年(2024年)2月



速報!

- 所在 吹田市千里山西6丁目62番
- 交通 阪急千里線南千里駅徒歩9分
- 構造 鉄骨造 11階建の5階部分
- 専有面積 51.84㎡
- バルコニー 南西向 3.14㎡
- 建築年月 S48年(1973年)10月
- 管理費等 14,900円/月
- 管理形態 全部委託管理
- 引渡し 即時可

南千里第2コーポラス

750万円

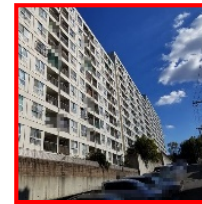
- ★阪急千里線【南千里駅】徒歩9分!
- ★買物大変便利な立地です!
- ◆トナリ工南千里アネックス: 約300m
- ◆スギ薬局南千里店: 約400m
- ◆セブンイレブン吹田千里山6丁目店: 約450m
- ★エレベーター各階停止!
- ★日当たり・眺望良好!

QRコードから
物件の詳細を
ご覧いただけます



C 棟

現況空室 即内覧可



●取引態様: 仲介 ●仲介成立の場合は規定の手数料を申し受けます。●別途、規定の消費税を申し受けます。●広告有効期限/令和5年12月25日
●掲載の間取図や区画図は概略図であり、おおよその広さ・縮尺・方位で若干誤差があります。必ず現地案内の際に確かめ下さい。

(公社)全日本不動産協会会員 宅建免許大阪府知事(3)第54563号
(公社)不動産保証協会会員 (社)近畿地区不動産公正取引協議会加盟

(株)トレック 不動産販売

売物件大募集! 続々成約中! 販売に自信がございます!

最新物件情報満載!
トレックのホームページ

トレック不動産販売

検索



06-6875-3311

〒565-0821 吹田市山田東2丁目1番5号

至急! 売物件求めています!
トレック不動産販売には
確かな販売力がございます!

物件をお探しのたくさんのご購入希望の
お客様にご来店とお問い合わせを
いただいております! ご自宅のご売却は最初の第一歩から
トレック不動産販売がお手伝いさせていただきます!