

速報

オープンハウス **初** 開催

11/18(土)・11/19(日) 14時～17時

※上記日時以外でもご内覧は可能です。お気軽にお問い合わせください。

エステ 南千里

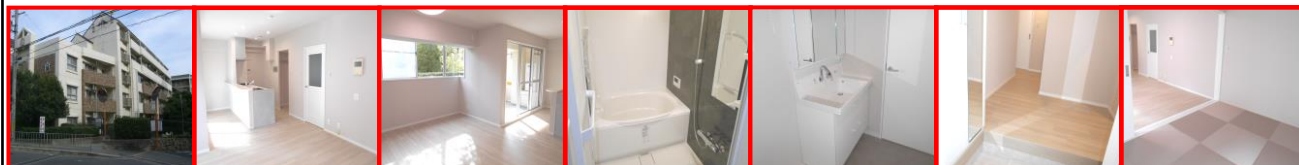
3,680万円 (税込)

お支払い例

●頭金0円 ●3,680万円借入
都市銀行ご利用(紹介ローン)
35年返済・変動・優遇金利0.675%ご利用の場合
98,400円/月(ホーナス増払いなし)

住宅ローン控除 対象物件

- 所在地 吹田市山田西1丁目30
- 交通 阪急千里線南千里駅バス7分
亥子谷徒歩2分
- 構造 鉄筋コンクリート造
5階建の1階部分
- 専有面積 **101.98㎡**
- バルコニー 南向 **16.94㎡**
- 建築年月 平成1年(1989年)7月
- 管理費等 42,300円/月
- 管理形態 全部委託管理
- 引渡し 即時可
- 取引態様 仲介



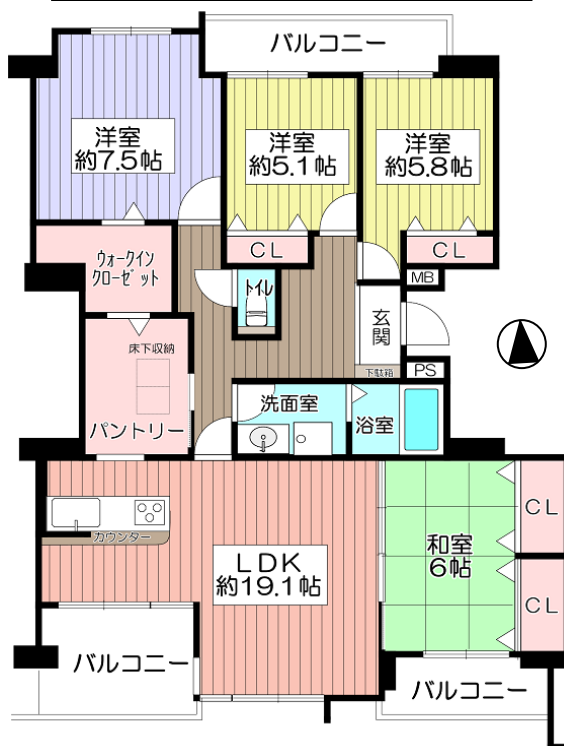
★室内フルリノベーション!

2023年11月
システムキッチン新調(食洗器・浄水器付)・トイレ(洗浄機付)新調
洗面化粧台新調・浴室ユニットバス新調(浴室暖房乾燥機付)
全室クロス張替・全室建具新調・フローリング張替・下駄箱新設
和室琉球畳新調・パントリー新設・給湯器新調・照明器具付取付
床下収納庫新調・洗濯防水パン新調・ハウスクリーニング...等々

★専有面積 **100.98㎡・4LDK!**

★敷地内機械式駐車場付(9,000~/月)

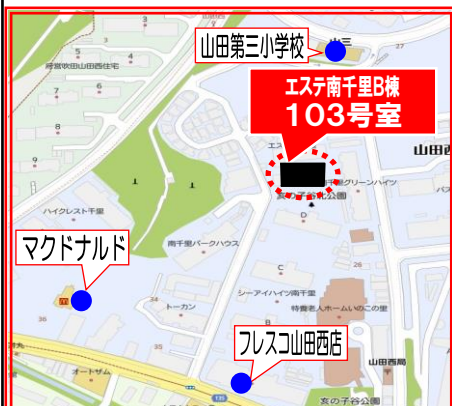
B棟103号室



現況空室 即内覧可



QRコードから
物件詳細をご覧
いただけます



速報

山田西 第一次住宅

1,480万円

現況空室

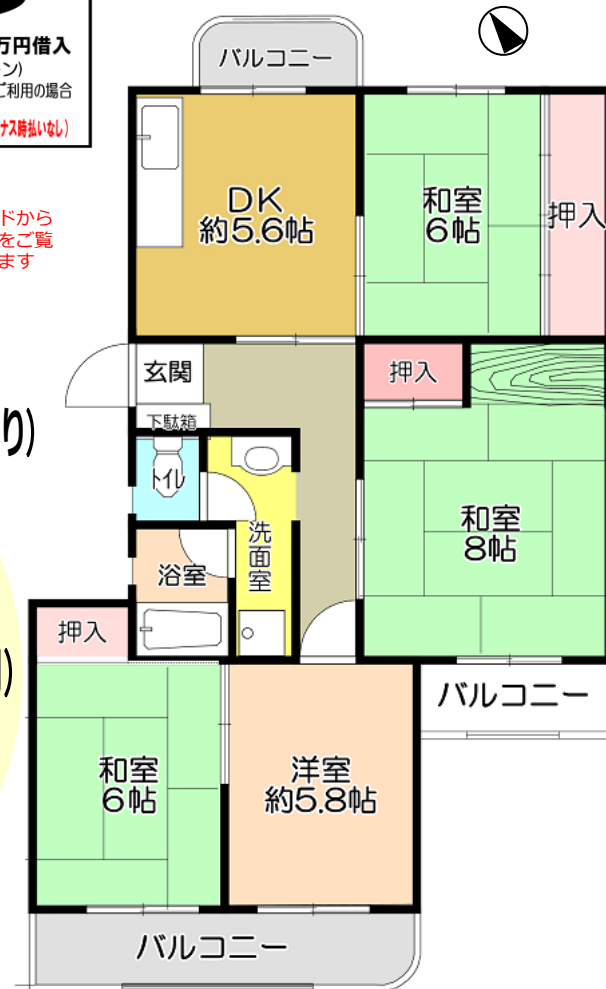
お支払い例

●頭金0円 ●1,480万円借入
都市銀行ご利用(紹介ローン)
35年返済・変動・優遇金利0.675%ご利用の場合
39,580円/月(ホーナス増払いなし)



QRコードから
物件詳細をご覧
いただけます

- 所在地 吹田市山田西2丁目8番
- 交通 阪急千里線山田駅バス7分
新小川停 徒歩2分
- 構造 鉄筋コンクリート造
5階建の3階部分
- 専有面積 **73.76㎡**
- バルコニー 南西向 **11.35㎡**
- 建築年月 S55年(1980年)3月
- 管理費等 12,200円/月
- 管理形態 自主管理
- 引渡し 相談
- 取引態様 仲介



★ペット飼育可! (規約制限有り)

★近隣に商業施設充実!

毎日の買物大変便利です!

★敷地内平面駐車場空有り!(6,900円/月)

★全居室サッシは断熱対策に
有効なペアガラス!

★全室採光有り!
日当たり良好です!

- ◆デイリーカーナートイズミヤ山田西店 約100m
- ◆山田西二郵便局 約120m
- ◆吹田市役所山田出張所 約150m
- ◆山田西ショッピングタウン 約160m
- ◆ファミリーマート吹田山田西店 約180m
- ◆ワークマンプラス吹田山田店 約270m
- ◆スターバックスコーヒー吹田山田店 約500m
- ◆キリン堂吹田山田店 約550m
- ◆スギ薬局吹田中央店 約640m

●取引態様: 仲介 ●仲介成立の場合は規定の手数料を申し受けます。●別途、規定の消費税を申し受けます。●広告有効期限/令和5年12月5日
●掲載の間取図や区画図は概略図であり、おおよその広さ・縮尺・方位で若干誤差があります。必ず現地案内の際お確かめ下さい。

(公社)全日本不動産協会会員 宅建免許大阪府知事(3)第54563号
(公社)不動産保証協会会員 (社)近畿地区不動産公正取引協議会加盟

(株) **トレック** 不動産販売
売物件大募集! 続々成約中! 販売に自信がございました!

最新物件情報満載!
トレックのホームページ **06-6875-3311**
〒565-0821 吹田市山田東2丁目1番5号

至急! 売物件求めています!
トレック不動産販売には
確かな販売力がございます!

物件をお探しのたくさんのご購入希望の
お客様にご来店とお問い合わせを
いただいております! ご自宅のご売却は最初の第一歩から
トレック不動産販売がお手伝いさせていただきます!