

たくさんの売主様に満足いただいております！

ご自宅のご売却は最初の第一歩からトレックがお手伝いさせていただきます！
山田東のトレック不動産販売で山田・千里丘エリアの中古マンション
がたいへんよく売れております！ご自宅のご売却をご検討中の皆様！
ご売却は販売力のあるトレック不動産販売に是非おまかせください！



売物件大募集！

トレックには確かな
販売力がございます！

TREK

10月もトレックで続々成約中です！

おかげさまで10月上旬に**豊中市上新田4丁目**
の**千里グリーンマンション**を**成約**させて
いただきました。ありがとうございました。

●取引態様／仲介●仲介成立の場合は規定の手数料を申し受けます。●別途、規定の消費税を申し受けます。●広告有効期限／令和5年10月31日
●掲載の間取り図や区画図は概略図であり、おおよその広さ・縮尺・方位で若干誤差があります。必ず現地案内の際お確かめ下さい。

(公社)全日本不動産協会会員 宅建免許大阪府知事(3)第54563号
(公社)不動産保証協会会員 (社)近畿地区不動産公正取引協議会加盟

(株)トレック不動産販売

売物件大募集！続々成約中！販売に自信がございました！

最新物件情報満載！
トレックのホームページ

トレック不動産販売

検索

06-6875-3311

〒565-0821 吹田市山田東2丁目1番5号

★専有面積 92.17㎡・4LDK！

山田西 第2次住宅

【新価格！】

1,780 万円

★敷地内平面駐車場空有！

(月額 7,000 円/9,000 円)

★日当たり・通風良好！

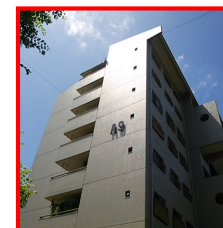
★買物・生活大変便利です！

◆デイリーカナートイズミヤ 約 300m	◆山田西ショッピングタウン 約 360m
◆ワークマンプラス吹田山田店 約 230m	◆ファミリーマート吹田山田西店 約 340m
◆スターバックスコーヒー吹田山田店 約 360m	◆山田西二郵便局 約 390m
◆麒麟堂吹田山田店 約 400m	◆吹田市役所山田出張所 約 410m
◆西山田小学校 約 120m	◆西山田中学校 約 300m



東南角部屋

お支払い例
●頭金 0 円 ●1,780 万円借入
都市銀行ご利用(紹介ローン)
35 年返済・変動・優遇金利 0.675%ご利用の場合
47,600 円/月 (ボーナス時払いなし)



QRコード
から物件詳細を
ご確認ください



●所 在 吹田市山田西2丁目
●交 通 阪急千里線山田駅よりバス
7分新小川橋より徒歩4分
●構 造 鉄筋コンクリート造
8階建の2階部分
●専有面積 92.17㎡
●バルコニー 南東向 17.91㎡
●建築年月 昭和56年2月
●管理費等 19,210円/月
●管理形態 自主管理
●引渡し 即時可
●取引態様 仲介



TREK

トレック不動産販売で続々成約中です

たくさんの売主様に満足いただいております！
たくさんの買主様に来店いただいております！