

シーアイハイツ 南千里



左記QRコードから物件詳細をご確認いただけます

**現況空室
即内覧可**

1,580万円

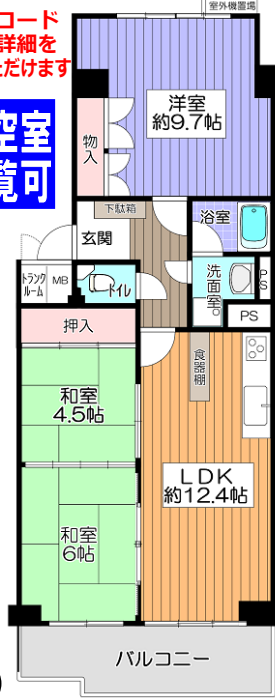
お支払い例

●頭金0円 ●1,580万円借入
都市銀行ご利用(紹介ローン)
35年返済・変動・優遇金利0.675%ご利用の場合
42,250円/月(※手数料別)

- 所在 吹田市山田西31番
- 交通 阪急千里線南千里駅バス7分
女子谷駅徒歩2分
- 構造 鉄骨鉄筋コンクリート造
12階建9階部分
- 専有面積 72.48㎡
- バルコニー 南向 8.92㎡
- 建築年月 昭和48年4月
- 管理費等 21,155円/月
- 管理形態 全部委託管理
- 引渡し 即時可
- 取引態様 仲介

- ★南西向・日当たり良好!
- ★9階部分・眺望良好!
- ★室内リフォーム履歴多数あり!
- 平成19年9月
システムキッチン新調(食器洗乾燥機付)・浴室ユニットバス新調
トイレ新調・洗面化粧台新調・建具新調・フローリング張替...等
- ★B棟につき大変静かな住環境です!
- ★北側洋室にエアコン設置可!
- ★令和1年8月サッシ・玄関扉取替済!
- ★買物・生活大変便利です!

【食品スーパーフレスコ■営業時間9時~22時■】約100m
【山田西郵便局】約300m 【キリン堂女子谷店】約430m
【スギ薬局吹田店】約550m 【吹田市役所山田出張所】約490m
【デイリーカーナートイズミヤ山田西店】約550m



山田西 B団地



左記QRコードから物件詳細をご確認いただけます

**現況空室
即内覧可**

1,980万円

※ご自身でのリフォーム可!
現況渡しの場合 **1,480万円**

お支払い例

●頭金0円 ●1,980万円借入
都市銀行ご利用(紹介ローン)
35年返済・変動・優遇金利0.675%ご利用の場合
52,950円/月(※手数料別)

- 所在 吹田市山田西1丁目
- 交通 阪急千里線山田駅バス7分
新小川駅徒歩3分
- 構造 鉄筋コンクリート造
5階建の1階部分
- 専有面積 73.76㎡
- バルコニー 南西向 11.35㎡
- 建築年月 昭和54年7月
- 管理費等 10,920円/月
- 管理形態 自主管理
- 引渡し 相談
- 取引態様 仲介

★1階部分!

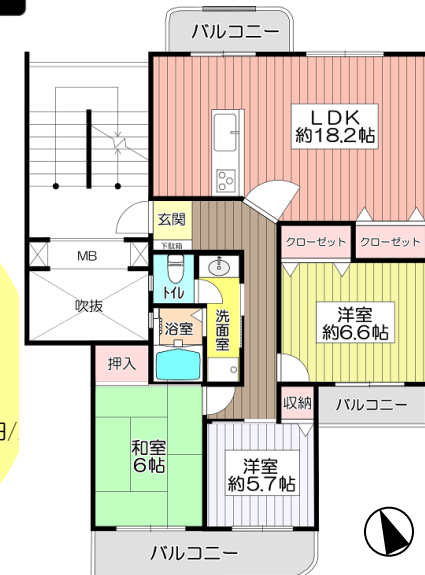
★室内フルリノベーション予定!

システムキッチン新調・ユニットバス新調
洗面化粧台新調・給湯器取替・全室クロス張替
和室(畳・襖張替)LDK/廊下/洋室フローリング貼
トイレ取替・建具全室取替・ハウスクリーニング等

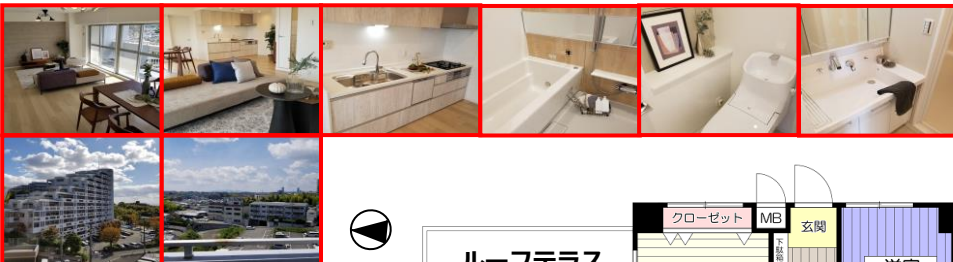
★敷地内自走式駐車場空有! 6,000円/月

★買物生活大変便利です!

デイリーカーナートイズミヤ 約380m
山田西第二郵便局 約370m
市役所山田出張所 約350m



インペリアル 千里万博公園



2,850万円(税込)

お支払い例

●頭金0円 ●2,850万円借入
都市銀行ご利用(紹介ローン)
35年返済・変動・優遇金利0.675%ご利用の場合
76,210円/月(※手数料別)

- 所在 吹田市山田東3丁目18-1
- 交通 大阪モノレール線
万博記念公園駅徒歩13分
- 構造 鉄骨鉄筋コンクリート造
13階建の7階部分
- 専有面積 83.76㎡
- バルコニー 西向 12.96㎡
- ルーフテラス 33.08㎡
- 建築年月 昭和61年2月
- 管理費等 23,400円/月
- 管理形態 全部委託管理
- 引渡し 相談
- 取引態様 仲介

住宅ローン控除対象物件
現況空室即内覧可
角部屋

★室内フルリノベーション済!

システムキッチン新調(食器洗乾燥機付)
ユニットバス新調(浴室暖房乾燥機付)
トイレ新調・洗面化粧台新調・建具新調
全室クロス張替・全室フロアタイル張...等々

★日当たり・眺望良好!

★エレベーター停止階!

★約22帖の広々LDK!



ステイツ吹田・千里丘 アネックス



上記QRコードから物件詳細をご覧ください

住宅ローン控除対象物件

3,380万円(税込)

2022年9月中旬完成予定! 内覧予約受付中!

お支払い例

●頭金0円 ●3,380万円借入
都市銀行ご利用(紹介ローン)
35年返済・変動・優遇金利0.675%ご利用の場合
90,380円/月(※手数料別)

- 所在 吹田市長野西8番
- 交通 JR千里丘駅徒歩11分
- 構造 鉄筋コンクリート造
6階建の3階部分
- 専有面積 77.93㎡
- バルコニー 南東向 10.13㎡
- 建築年月 平成9年7月
- 管理費等 36,110円/月
- 管理形態 全部委託管理
- 引渡し 相談
- 取引態様 仲介

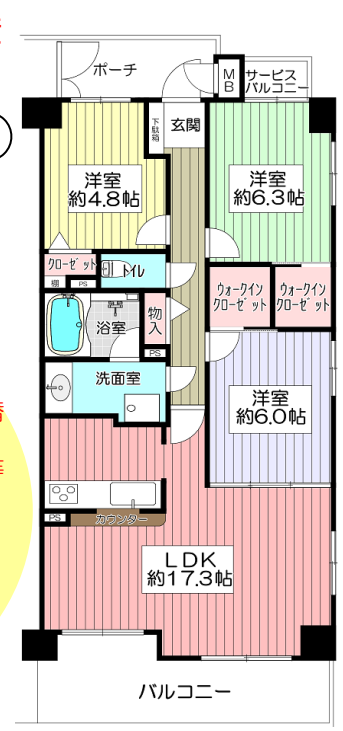
★室内フルリノベーション完成予定!

2022年9月中旬
システムキッチン新調(食器洗乾燥機付)・給湯器取替
浴室ユニットバス新調・洗面化粧台新調・クロス張替
LDK/廊下/洋室フローリング張替・トイレ新調
防水パン取替・建具新調・エアコン先行配管工事...等

★南東向き・日当たり良好!

★買物生活大変便利です!

サタケビエラ 約30m
フレッシュバザール 約120m
スギ薬局 約230m
ファミリーマート 約90m



●取引態様: 仲介 ●仲介成立の場合は規定の手数料を申し受けます。●別途、規定の消費税を申し受けます。●広告有効期限/令和4年9月10日
●掲載の間取図や区画図は概略図であり、おおよその広さ・縮尺・方位で若干誤差があります。必ず現地案内の際ご確認ください。

(公社)全日本不動産協会会員 宅建免許大阪府知事(3)第54563号
(公社)不動産保証協会会員 (社)近畿地区不動産公正取引協議会加盟

(株)トレック 不動産販売
売物件大募集! 続々成約中! 販売に自信がございます!

最新物件情報満載!
トレックのホームページ
トレック不動産販売
検索
06-6875-3311
〒565-0821 吹田市山田東2丁目1番5号

至急! 売物件求めています!
物件をお探しのたくさんのご購入希望の
お客様にご来店とお問合わせを
いただいております! ご自宅のご売却は最初の第一歩から
トレック不動産販売がお手伝いさせていただきます!