

日興千里台 スカイタウン



1,900万円

お支払い例

●頭金0円 ●1,900万円借入
都市銀行ご利用(紹介ローン)
35年返済・変動・優遇金利0.675%ご利用の場合
50,810円/月(ホ-ス購払いなし)



左記QRコード
から物件詳細を
ご確認くださいませ

**住宅ローン控除
対象物件**

- 所在 吹田市榎切山2-1
- 交通 阪急千里線山田駅バス10分
榎切山駅徒歩2分
- 構造 鉄骨鉄筋コンクリート造
13階建の2階部分
- 専有面積 64.26㎡
- バルコニー 南向 7.50㎡
- 建築年月 S52年2月
- 管理費等 13,049円/月
- 引渡し 相談
- 取引態様 仲介

★令和元年12月フルリフォーム済!

システムキッチン(食器洗乾燥機付)新調・ユニットバス新調・給湯器新調
洗面化粧台新調・トイレ新調・浴室暖房乾燥機新調・下駄箱新調
クロス張替・LDK・洋室・廊下フローリング貼・全建具新調...等々

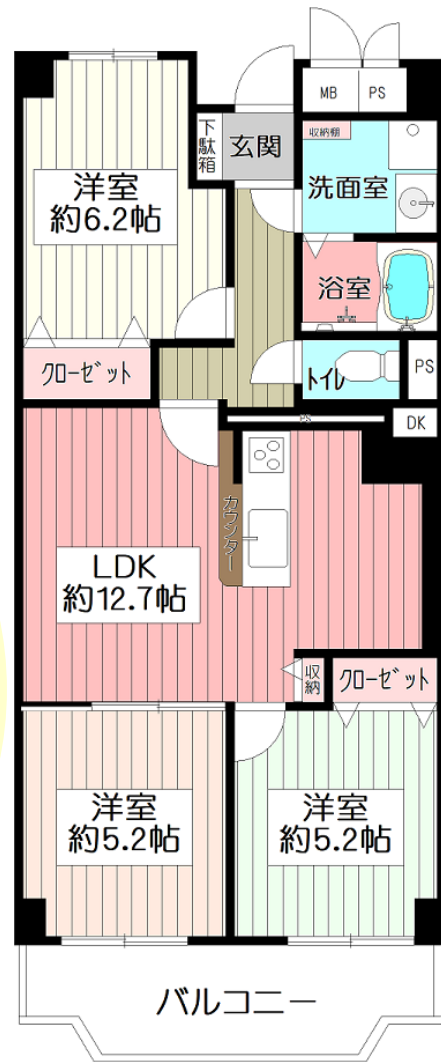
★階下住戸はございません!

★南向き! 日当たり良好!

★エレベーター各階停止!

★環境良好! 万博記念公園まで約100m!

- ◆セブンイレブン吹田山田東1丁目店 約300m
- ◆マックスバリュ吹田千里丘店 約750m
- ◆EXPOCITY 約850m
- ◆大阪モノレール線万博記念公園駅 約1,300m



2022年7月 室内フル リノベーション

インペリアル 千里万博公園

2,850万円 (税込)

お支払い例

●頭金0円 ●2,850万円借入
都市銀行ご利用(紹介ローン)
35年返済・変動・優遇金利0.675%ご利用の場合
76,210円/月(ホ-ス購払いなし)

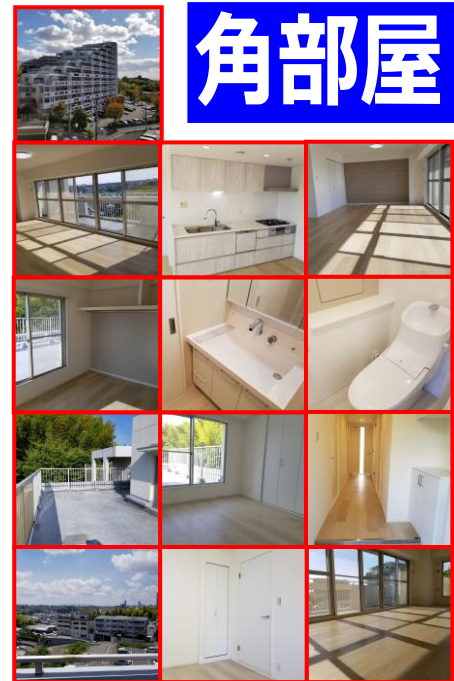
そのまま気持ち良くご入居いただける大変綺麗なお部屋です!
◆システムキッチン(食器洗乾燥機付)新調 ◆浴室ユニットバス(追焚機能付)新調
◆給湯器新調 ◆洗面化粧台新調 ◆トイレ(温水暖房洗浄機付)新調 ◆全建具新調
◆LDK・廊下・洋室3室フロアタイル貼(L45フローリングに上貼り) ◆洗濯水栓新調
◆全室クロス張替 ◆ダウンライト新調 ◆洗面室・トイレ床CF張替 ◆防水パン新調
◆洋室6.8帖 クローゼット新設 ◆洋室5.8帖 枕棚ハンガーパイプ取付 ◆塗装工事
◆リビングクローゼット新設 ◆シューズボックス新設 ◆玄関土間フロアタイル貼替
◆ブレーカー新調 ◆コンセント・スイッチプレート取替 ◆ハウスクリーニング等々

- ★ルーフテラス **33.08㎡!** ★LDK約**22帖!**
- ★エレベーター停止階! ★エントランスオートロック!
- ★千里万博公園まで約**100m!** ★EXPOCITYまで約**400m!**
- ★眺望良好! 緑に囲まれた**明るく開放感のあるお部屋!**

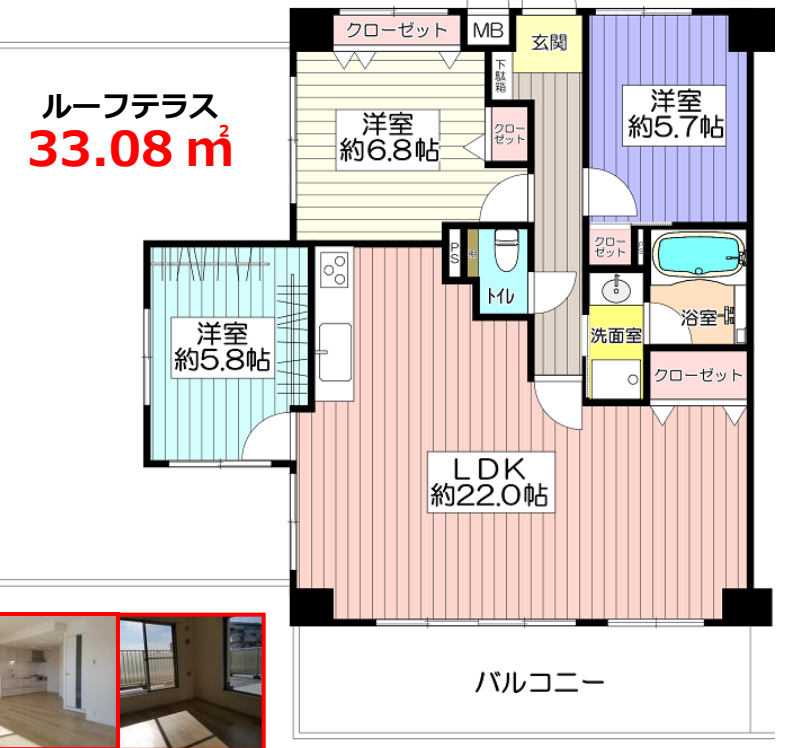
- 所在 吹田市山田東3丁目18-1
- 交通 大阪モノレール線万博記念公園駅
より徒歩13分
- 構造 鉄骨鉄筋コンクリート造
13階建の7階部分
- 専有面積 83.76㎡
- バルコニー 西向 12.96㎡
- ルーフテラス 33.08㎡
- 建築年月 S61年(1986年)2月
- 管理費等 23,400円/月
- 管理形態 全部委託管理
- 引渡し 相談



左記QRコード
から物件詳細を
ご確認くださいませ



角部屋



●取引態様: 仲介 ●仲介成立の場合は規定の手数料を申し受けます。●別途、規定の消費税を申し受けます。●広告有効期限/令和4年8月15日
●掲載の間取りや区画図は概略図であり、おおよその広さ・縮尺・方位で若干誤差があります。必ず現地案内の際お確かめ下さい。

(公社)全日本不動産協会会員 宅建免許大阪府知事(3)第54563号
(公社)不動産保証協会会員 (社)近畿地区不動産公正取引協議会加盟

(株)トレック不動産販売
売物件大募集! 続々成約中! 販売に自信がございました!

最新物件情報満載!
トレックのホームページ

06-6875-3311
〒565-0821 吹田市山田東2丁目1番5号

至急! 売物件求めています!
トレック不動産販売には
確かな販売力がございました!

物件をお探しのたくさんのご購入希望の
お客様にご来店とお問い合わせを
いただいております! ご自宅のご売却は最初の第一歩から
トレック不動産販売がお手伝いさせていただきます!