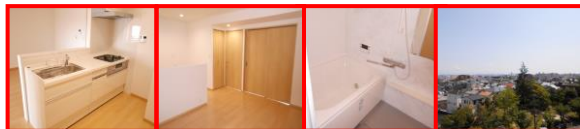


日興千里台 スカイタウン



1,698万円 (税込)

●頭金0円 ●1,690万円借入
都市銀行ご利用(紹介ローン)
35年返済・変動・優遇金利0.675%ご利用の場合
45,190円/月(※+2期賦金)

現況空室
即内覧可

下記QRコードから物件
詳細をご確認いただけます。



★R3年7月フルリノベーション済!

システムキッチン(食器洗乾燥機)新調トイレ新調
洗面化粧台新調・浴室ユニットバス新調・建具新調等

★7階部分・眺望良好!

大阪方面を一望!開放感のある気持ちの良いお部屋です

★近隣駐車場空有り!

★エレベーター各階停止!

●所在:吹田市山田榎切山21番 ●阪急千里線山田駅バス10分榎切山駅徒歩2分 ●構造:RC造8階建7階部分 ●専有面積:64.26㎡ ●バルコニー:南向7.50㎡ ●建築年月:S51年7月 ●管理費等:13,049円/月 ●管理形態:全部委託管理 ●引渡し:即時可 ●取引態様:売主

ルネ 千里丘



1,790万円

平成25年フルリノベーション済物件

★広々LDK約22帖!
★エレベーター各階停止!
★ペット飼育可(規約制限有)
★イズミヤ千里丘店すぐ目の前!
~毎日の買物・生活たいへん便利です!~
セブンイレブン吹田山田南店 約160m
ファミリーマート山田南店 約350m
ドラッグユタカ吹田山田南店 約350m

お支払い例
●頭金0円 ●1,790万円借入
都市銀行ご利用(紹介ローン)
35年返済・変動・優遇金利0.675%ご利用の場合
47,870円/月(※+2期賦金)



左記QRコード
から物件詳細を
ご確認いただけます



●所在:吹田市山田南 ●交通:JR東海道本線千里丘駅徒歩17分 ●構造:SRC造7階建4階 ●専有面積:66.60㎡ ●バルコニー:東向6.60㎡ ●建築年月:S50年6月 ●管理費等:12,510円/月 ●管理形態:全部委託管理 ●引渡し:即時可 ●取引態様:仲介

山田西 C団地



1,950万円 東南角部屋

お支払い例
●頭金0円 ●1,950万円借入
都市銀行ご利用(紹介ローン)
35年返済・変動・優遇金利0.675%ご利用の場合
52,150円/月(※+2期賦金)



左記QRコード
から物件詳細を
ご確認いただけます

★室内改装歴多数ございます!

H24年2月
システムキッチン新調・ユニットバス新調・トイレ取替
洗面化粧台新調・給湯器取替・全室クロス張替

★エントランスにオートロック有!

★エレベーター各階停止!

★令和元年全サッシ取替済!

★買物生活大変便利です!

デイリーカーナートイズミヤ・郵便局・市役所山田出張所・病院
(内科、皮膚科、歯科等)の入った【山田西ショッピングタウン】
内のマンションです。



●所在:吹田市山田西2丁目 ●阪急千里線山田駅バス7分新小川駅徒歩2分 ●構造:RC造6階建5階部分 ●専有面積:71.48㎡ ●バルコニー:東向14.18㎡ ●建築年月:S56年3月 ●管理費等:18,200円/月 ●管理形態:自主管理 ●引渡し:即時可 ●取引態様:仲介

千里 スカイハイツ



2,380万円 (税込)

現況空室・即内覧可

お支払い例
●頭金0円 ●2,380万円借入
都市銀行ご利用(紹介ローン)
35年返済・変動・優遇金利0.675%ご利用の場合
63,640円/月(※+2期賦金)



左記QRコード
から物件詳細を
ご確認いただけます



★フルリノベーション済み!

R4年2月
対面式システムキッチン新調・ユニットバス新調・洗面化粧台新調
給湯器取替・全室クロス張替・トイレ取替・玄関にエコカラット取付
建具取替・ニッチ新設・玄関収納取替・ハウスクリーニング...等

★阪急千里線山田駅徒歩5分!

★エレベーター各階停止!

★約18帖の広々リビング!

●所在:吹田市山田西4丁目4 ●阪急千里線山田駅徒歩5分 ●構造:SRC造14階建5階部分 ●専有面積:66.00㎡ ●バルコニー:南東向6.60㎡ ●建築年月:S49年4月 ●管理費等:19,140円/月 ●管理形態:全部委託管理 ●引渡し:即時可 ●取引態様:仲介

ユニブル 千里山田



2,980万円

お支払い例
●頭金0円 ●2,980万円借入
都市銀行ご利用(紹介ローン)
35年返済・変動・優遇金利0.675%ご利用の場合
79,690円/月(※+2期賦金)



左記QRコード
から物件詳細を
ご確認いただけます



角部屋 住戸ローン控除対象物件 現況空室 即内覧可

★ルーフバルコニー約31㎡付!

★リビングに床暖房付!

★日当たり・眺望良好!

★ゆったりとした浴室! [1600×2000]

●所在:吹田市山田東2丁目 ●交通:阪急千里線山田駅バス6分山田市民体育館前駅徒歩4分 ●構造:RC造8階建5階 ●専有面積:103.73㎡ ●バルコニー:南西向31.82㎡ ●建築年月:H13年4月 ●管理費等:40,440円 ●管理形態:全部委託管理 ●引渡し:即時可 ●取引態様:仲介

山田西3丁目 売土地



現況更地

建築条件ございません

★3区画新規分譲!

★上・下水道・都市ガス敷地内引込済!

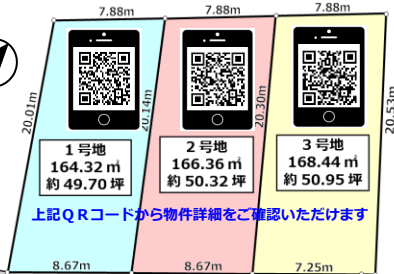
★阪急千里線・大阪モノレール線

【山田】駅まで徒歩15分!

★敷地の前には歩道有り!

★土地約50坪!

【1号地】5,180万円
【2号地】5,180万円
【3号地】5,180万円



上記QRコードから物件詳細をご確認いただけます

●所在:吹田市山田西3丁目 ●交通:阪急千里線山田駅15分 ●土地面積:【1号地】168.44㎡【2号地】166.36㎡【3号地】168.44㎡103.73㎡ ●用途地域:第1種中高層住居専用地域 ●建ぺい率60% ●容積率200% ●地目:宅地 ●引渡し:相談 ●取引態様:仲介

(公社)全日本不動産協会会員 宅建免許大阪府知事(3)第54563号
(公社)不動産保証協会会員 (社)近畿地区不動産公正取引協議会加盟

(株)トレック 不動産販売

売物件大募集! 続々成約中! 販売に自信がございます!

最新物件情報満載!
トレックのホームページ

トレック不動産販売 検索

06-6875-3311

〒565-0821 吹田市山田東2丁目1番5号

トレック不動産販売で続々成約中です

至急! 売物件求めています!

たくさんの売主様にご満足いただいております!

たくさんの買主様にご来店いただいております!

トレック不動産販売には
確かな販売力がございます!