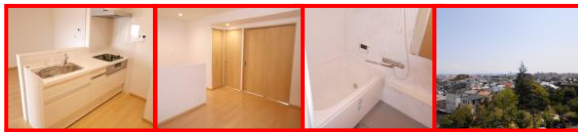


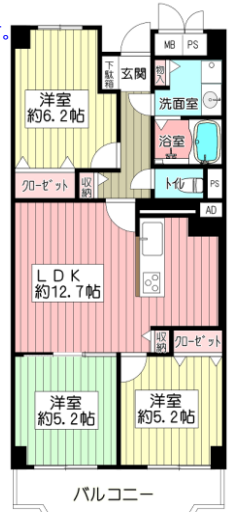
# 日興千里台 スカイタウン



1,698万円 (税込)

下記QRコードから物件  
詳細をご確認いただけます。

現況空室  
即内覧可



お支払い例  
●頭金0円 ●1,690万円借入  
都市銀行ご利用(紹介ローン)  
35年返済・変動・優遇金利0.675%ご利用の場合  
45,190円/月(※+2期賦金)

★R3年7月フルリノベーション済!

システムキッチン(食器洗乾燥機)新調トイレ新調  
洗面化粧台新調・浴室ユニットバス新調・建具新調等

★7階部分・眺望良好!

大阪方面を一望!開放感のある気持ちの良いお部屋です

★近隣駐車場空有り!

★エレベーター各階停止!

●所在:吹田市山田樫切山21番 ●阪急千里線山田駅バス10分樫切山駅徒歩2分 ●構造:RC造8階建7階部分 ●専有面積:64.26㎡ ●バルコニー:南向7.50㎡ ●建築年月:S51年7月 ●管理費等:13,049円/月 ●管理形態:全部委託管理 ●引渡し:即時可 ●取引態様:売主

# ルネ 千里丘



1,790万円

平成25年フルリノベーション済物件

★広々LDK約22帖!

★エレベーター各階停止!

★ペット飼育可(規約制限有)

★イズミヤ千里丘店すぐ目の前!

～毎日の買物・生活たいへん便利です!～

セブンイレブン吹田山田南店 約160m

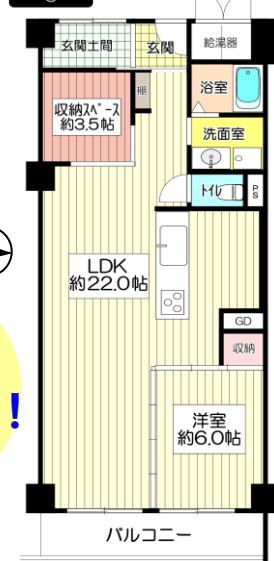
ファミリーマート山田南店 約350m

ドラッグユタカ吹田山田南店 約350m

お支払い例  
●頭金0円 ●1,790万円借入  
都市銀行ご利用(紹介ローン)  
35年返済・変動・優遇金利0.675%ご利用の場合  
47,870円/月(※+2期賦金)



左記QRコード  
から物件詳細を  
ご確認いただけます



●所在:吹田市山田南 ●交通:JR東海道本線千里丘駅徒歩17分 ●構造:SRC造7階建4階部分 ●専有面積:66.60㎡ ●バルコニー:東向6.60㎡ ●建築年月:S50年6月 ●管理費等:12,510円/月 ●管理形態:全部委託管理 ●引渡し:即時可 ●取引態様:仲介

# シャルマンコ-千里丘 グランデ



2,480万円 (税込)

現況空室・即内覧可

住宅ローン控除  
対象物件

お支払い例  
●頭金0円 ●2,480万円借入  
都市銀行ご利用(紹介ローン)  
35年返済・変動・優遇金利0.675%ご利用の場合  
66,320円/月(※+2期賦金)

★室内一部リフォーム済!

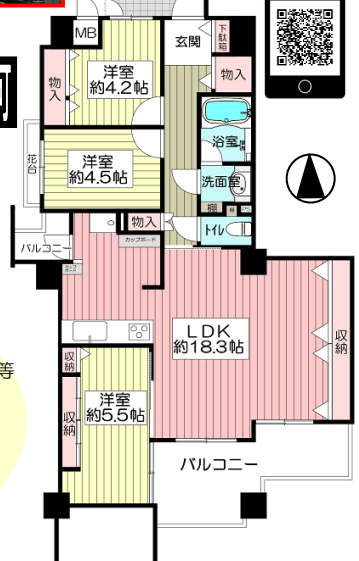
全室クロス張替・建具一部新調・フロアタイル一部張替  
コンセント・スイッチパネル取替・ハウスクリーニング等

★JR千里丘駅徒歩11分!

★南向き・日当たり良好!

★リビングに床暖房あり!

下記QRコード  
から物件詳細を  
ご確認いただけます



●所在:吹田市長野東10 ●交通:JR千里丘駅徒歩11分 ●構造:RC造5階建5階部分 ●専有面積:81.48㎡ ●バルコニー:南向16.81㎡ ●建築年月:S60年9月 ●管理費等:33,170円 ●管理形態:全部委託管理 ●引渡し:即時可 ●取引態様:仲介

# ルネ 千里丘

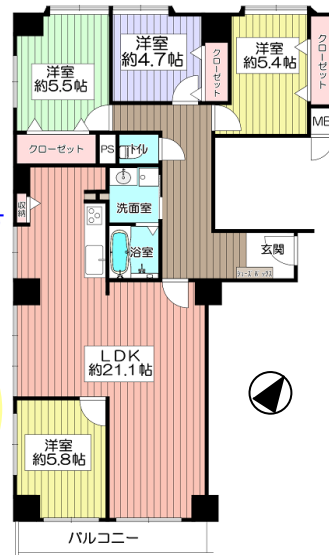


2,690万円 (税込)

角部屋 現況空室  
即内覧可



左記QRコード  
から物件詳細を  
ご確認いただけます



★室内フルリフォーム済!

令和4年1月  
システムキッチン新調・浴室ユニットバス新調  
トイレ新調・洗面化粧台新調・建具新調・クロス張替  
フローリング張替・洗濯防水パン取替...等々

★専有面積 101.66㎡・4LDK!

★エレベーター各階停止!

★ペット飼育可(規約制限有)

●所在:吹田市山田南 ●交通:JR東海道本線千里丘駅徒歩17分 ●構造:SRC造8階建3階部分 ●専有面積:101.66㎡ ●バルコニー:東南向6.72㎡ ●建築年月:S50年6月 ●管理費等:22,960円/月 ●管理形態:全部委託管理 ●引渡し:即時可 ●取引態様:仲介

# 千里ディアヒルズ プライベートリッジ



3,650万円

住宅ローン控除  
対象物件

ペット飼育可  
(規約制限有)

★高台につき眺望良好!

～大阪市内を一望できる開放感のあるお部屋です～

★エントランスはオートロック!

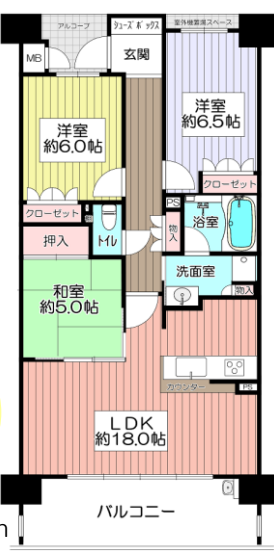
★通学・買物等に便利な立地です

南山田小学校約30m・山田中学校約560m

スーパーサタケ約550m・フレッシュバザール約600m



こちらのQRコード  
から物件詳細を  
ご確認いただけます



●所在:吹田市長野東26番 ●交通:JR東海道本線千里丘駅徒歩14分 ●構造:SRC造15階建5階部分 ●専有面積:74.71㎡ ●バルコニー:南東向12.80㎡ ●建築年月:H20年2月 ●管理費等:13,090円/月 ●管理形態:全部委託管理 ●引渡し:相談 ●取引態様:仲介

# ガーデンステイツ千里丘 吹田・山手通り



4,380万円 (税込)

お支払い例  
●頭金0円 ●4,380万円借入  
都市銀行ご利用(紹介ローン)  
35年返済・変動・優遇金利0.675%ご利用の場合  
117,120円/月(※+2期賦金)

上記QRコードから物件  
詳細をご確認いただけます

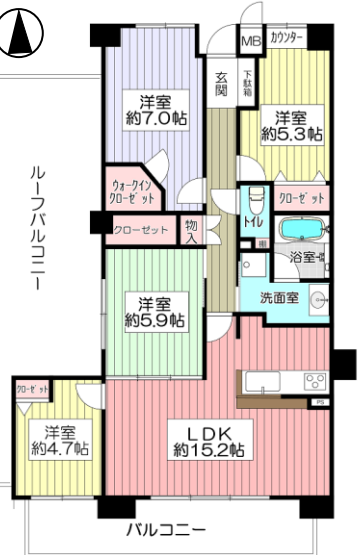
★室内フルリノベーション済!

令和3年10月  
システムキッチン新調(食器洗乾燥機付)  
トイレ新調・ユニットバス新調(浴室暖房乾燥機付)  
洗面化粧台新調・フローリング張替...等々

★三方角部屋!

★最上階・眺望良好!

～開放感のあるルーフバルコニー35.70㎡付!～



●所在:吹田市長野東18番 ●交通:JR東海道本線千里丘駅徒歩5分 ●構造:RC造7階建7階部分 ●専有面積:84.20㎡ ●バルコニー:南向11.70㎡ ●建築年月:H11年3月 ●管理費等:45,230円/月 ●管理形態:全部委託管理 ●引渡し:即時可 ●取引態様:仲介

(公社)全日本不動産協会会員 宅建免許大阪府知事(3)第54563号  
(公社)不動産保証協会会員 (社)近畿地区不動産公正取引協議会加盟

**(株)トレック** 不動産販売

売物件大募集! 続々成約中! 販売に自信がございます!

最新物件情報満載!  
トレックのホームページ

トレック不動産販売 検索

06-6875-3311

〒565-0821 吹田市山田東2丁目1番5号

トレック不動産販売で続々成約中です

たくさんの売主様にご満足いただいております!

たくさんの買主様にご来店いただいております!

**至急!** 売物件求めています!

トレック不動産販売には  
確かな販売力がございます!