

# 速報

## ローズコーポ千里

1,690万円 (税込)

- 所在 吹田市五月が丘東2-A
- 交通 阪急千里線千里駅 徒歩11分  
五月が丘より徒歩4分
- 構造 鉄筋コンクリート造  
9階建の7階部分
- 専有面積 65.52㎡
- バルコニー 南向 7.24㎡
- 建築年月 S48年1月
- 管理費等 17,140円/月
- 管理形態 全部委託管理
- 引渡し 相談
- 取引態様 仲介



**お支払い例**  
●頭金0円 ●1,690万円借入  
都市銀行ご利用(紹介ローン)  
35年返済・変動・優遇金利0.675%ご利用の場合  
**45,190円/月(※7期払い)**



左記QRコードから物件詳細をご確認いただけます

★令和4年4月下旬  
新規リノベーション完了予定!

★南西向き! 日当り良好!

★エレベーター各階停止!

★買物生活大変便利です!

- 【食品スーパーフレスコ営業時間9時~22時】約220m
- 【山田西郵便局】約390m 【まねき屋女子谷店】約200m
- 【ジャパン吹田店】約350m 【スーパーニッコー】約400m
- 【イズミヤ千里丘店】約1000m



# 速報

## ルネ千里丘

2,690万円 (税込)

- 所在 吹田市山田南29
- 交通 JR東海道本線千里丘駅より 徒歩17分
- 構造 鉄骨鉄筋コンクリート造  
8階建の3階部分
- 専有面積 101.66㎡
- バルコニー 東南向 6.72㎡
- 建築年月 S50年6月
- 管理費等 22,960円/月
- 引渡し 即時可
- 取引態様 仲介



現況空室・即内覧可

**お支払い例**  
●頭金0円 ●2,690万円借入  
都市銀行ご利用(紹介ローン)  
35年返済・変動・優遇金利0.675%ご利用の場合  
**71,930円/月(※7期払い)**



左記QRコードから物件詳細をご確認いただけます

## 角部屋

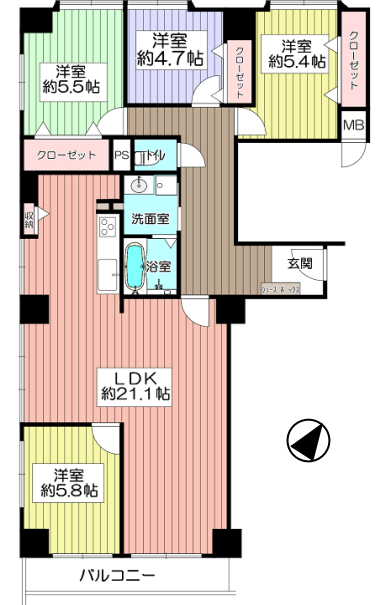
★室内フルリフォーム済!

令和4年1月  
システムキッチン新調・浴室ユニットバス新調  
トイレ新調・洗面化粧台新調・建具新調・クロス張替  
フローリング張替・洗濯防水パン取替...等々

★専有面積101.66㎡・4LDK!

★エレベーター各階停止!

★ペット飼育可(規約制限有り)



## ルネ千里丘

1,790万円

現況空室・即内覧可

ペット飼育可  
(規約制限有)

- 所在 吹田市山田南29
- 交通 JR東海道本線千里丘駅より 徒歩17分
- 構造 鉄骨鉄筋コンクリート造  
7階建の4階部分
- 専有面積 66.60㎡
- バルコニー 東向 6.60㎡
- 建築年月 S50年6月
- 管理費等 12,510円/月
- 引渡し 即時可
- 取引態様 仲介



平成25年フルリノベーション済物件

**お支払い例**  
●頭金0円 ●1,790万円借入  
都市銀行ご利用(紹介ローン)  
35年返済・変動・優遇金利0.675%ご利用の場合  
**47,870円/月(※7期払い)**



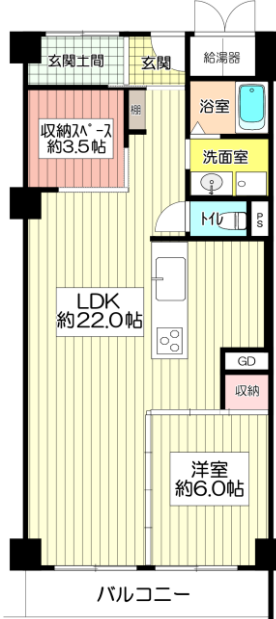
左記QRコードから物件詳細をご確認いただけます

★広々LDK約22帖!

★エレベーター各階停止!

★イズミヤ千里丘店すぐ目の前!

- ~毎日の買物・生活たいへん便利です!~
- セブンイレブン吹田山田南店 約160m
- ファミリーマート山田南店 約350m
- ドラッグユタカ吹田山田南店 約350m



## 山田西3丁目 売土地



建築条件ございません

現況更地

- 所在 吹田市山田西3丁目
- 交通 阪急千里線山田駅徒歩15分
- 土地面積 【1号地】168.44㎡(私道負担無し)  
【2号地】166.36㎡(私道負担無し)  
【3号地】168.44㎡(私道負担無し)
- 用途地域 第1種中高層住居専用地域
- 建ぺい率 60%
- 容積率 200%
- 地目 宅地
- 引渡し 相談
- 取引態様 仲介

★3区画新規分譲!

★上・下水道・都市ガス敷地内引込済!

★阪急千里線・大阪モノレール線

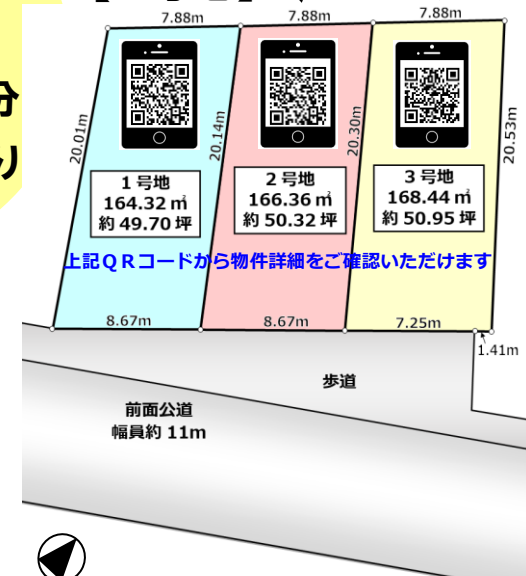
【山田】駅まで徒歩15分

★敷地の前には歩道有り

★土地約50坪!



【1号地】5,180万円  
【2号地】5,180万円  
【3号地】5,180万円



●取引態様: 仲介 ●仲介成立の場合は規定の手数料を申し受けます。●別途、規定の消費税を申し受けます。●広告有効期限/令和4年4月10日  
●掲載の間取図や区画図は概略図であり、おおよその広さ・縮尺・方位で若干誤差があります。必ず現地案内の際お確かめ下さい。

(公社)全日本不動産協会会員 宅建免許大阪府知事(3)第54563号  
(公社)不動産保証協会会員 (社)近畿地区不動産公正取引協議会加盟

(株) **トレック** 不動産販売  
売物件大募集! 続々成約中! 販売に自信がございます!

最新物件情報満載!  
トレックのホームページ

06-6875-3311  
〒565-0821 吹田市山田東2丁目1番5号

**至急!** 売物件求めています!  
トレック不動産販売には  
確かな販売力がございます!

物件をお探しのたくさんのご購入希望の  
お客様にご来店とお問い合わせを  
いただいております! ご自宅のご売却は最初の第一歩から  
トレック不動産販売がお手伝いさせていただきます!