

速報

山田西 C団地

1,950万円

- 所在 吹田市山田西2丁目
- 交通 阪急千里線山田駅バス7分
新小川停留徒歩2分
- 構造 鉄筋コンクリート造
6階建の5階部分
- 専有面積 71.48㎡
- バルコニー 南東向 14.18㎡
- 建築年月 昭和56年3月
- 管理費等 18,200円/月
- 管理形態 自主管理
- 引渡し 即時可
- 取引態様 仲介



現況空室
即引渡可

お支払い例
●頭金0円 ●1,950万円借入
都市銀行ご利用(紹介ローン)
35年返済・変動・優遇金利0.675%ご利用の場合
52,150円/月(※7割返済)



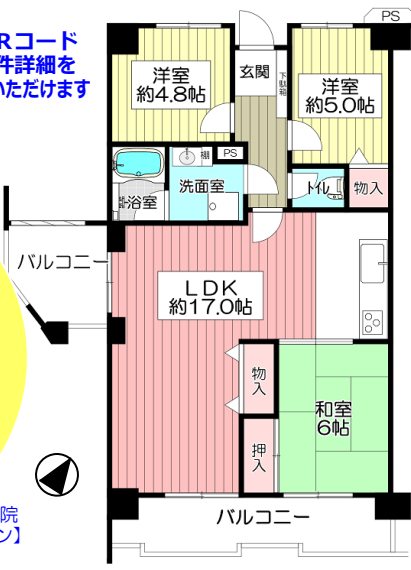
左記QRコード
から物件詳細を
ご確認ください

★室内改装歴多数ございます！

H24年2月
システムキッチン新調・ユニットバス新調・洗面化粧台新調
給湯器取替・全室クロス張替・和室(畳・襖張替)・トイレ取替
フローリング張替等

- ★南東角部屋！
- ★エントランスにオートロック有！
- ★エレベーター各階停止！
- ★令和元年全サッシ取替済！
- ★買物生活大変便利です！

デイリーカーナートイスマヤ・郵便局・市役所山田出張所・病院
(内科、皮膚科、歯科等)のあった【山田西ショッピングタウン】
内のマンションです。



山田西3丁目 売土地



★3区画新規分譲！

★上・下水道・都市ガス敷地内引込済！

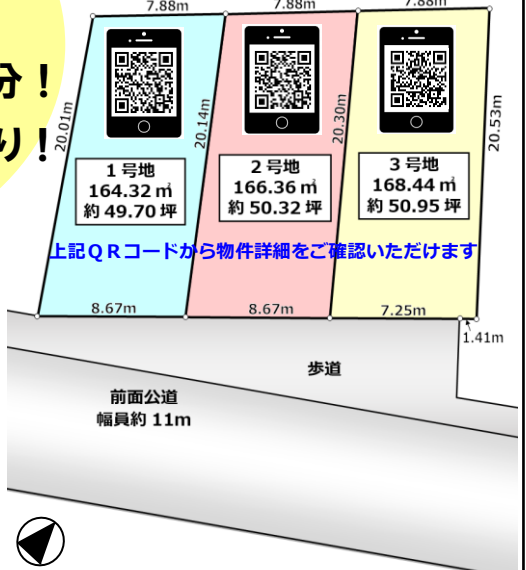
★阪急千里線・大阪モノレール線

【山田】駅まで徒歩15分！

★敷地の前には歩道有り！

★土地約50坪！

【1号地】5,180万円
【2号地】5,180万円
【3号地】5,180万円



現況更地

建築条件ございません

- 所在 吹田市山田西3丁目
- 交通 阪急千里線山田駅徒歩15分
- 土地面積
【1号地】164.32㎡(私道負担無し)
【2号地】166.36㎡(私道負担無し)
【3号地】168.44㎡(私道負担無し)
- 用途地域 第1種中高層住居専用地域
- 建ぺい率 60%
- 容積率 200%
- 地目 宅地
- 引渡し 相談
- 取引態様 仲介



プリアーレ 千里山田

1,698万円 (税込)

- ペット飼育可 (規約制限有)
- 住宅ローン控除対象物件
- 家具・小物照明器具付
- 現況空室即内覧可

★室内改装済！

システムキッチン新調・カップボード新設
トイレ新調・全室クロス張替等

★陽当り・眺望良好！

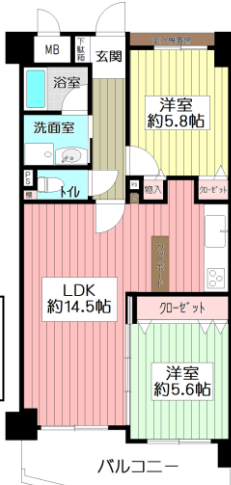
★近隣駐車場確保済！

★EXPOCITYまで約550m！



左記QRコード
から物件詳細を
ご確認ください

お支払い例
●頭金0円 ●1,690万円借入
都市銀行ご利用(紹介ローン)
35年返済・変動・優遇金利0.675%ご利用の場合
45,190円/月(※7割返済)



日興千里台 スカイタウン

1,750万円 (税込)

お支払い例
●頭金0円 ●1,750万円借入
都市銀行ご利用(紹介ローン)
35年返済・変動・優遇金利0.675%ご利用の場合
46,800円/月(※7割返済)

現況空室
即内覧可

R3年7月フルリノベーション済！

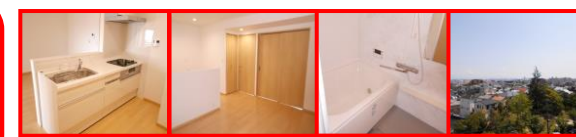
システムキッチン(食器洗乾燥機)新調トイレ新調
洗面化粧台新調・浴室ユニットバス新調・建具新調等

★7階部分・眺望良好！

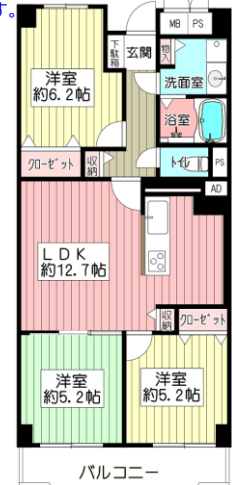
大阪方面を一望！開放感のある気持ちの良いお部屋です

★近隣駐車場空有り！

★エレベーター各階停止！



下記QRコードから物件
詳細をご確認ください



ステイツ吹田千里丘 アネックス

2,985万円 (税込)

お支払い例
●頭金0円 ●2,980万円借入
都市銀行ご利用(紹介ローン)
35年返済・変動・優遇金利0.675%ご利用の場合
79,820円/月(※7割返済)



左記QRコード
から物件詳細を
ご確認ください

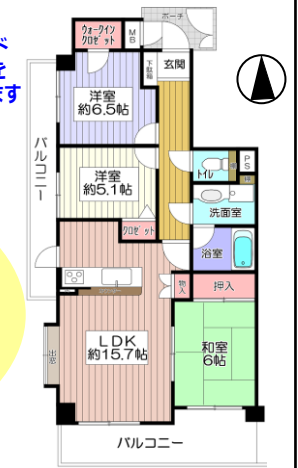
★室内フルリノベーション済！

令和3年7月
対面式システムキッチン新調・浴室ユニットバス新調
トイレ新調・洗面化粧台新調・建具新調・クロス張替
フローリング張替・洗濯防水パン取替・畳表替等々

★三方角部屋

★通勤・通学・お買物に便利！

JR千里丘駅徒歩11分・南山田小学校 約700m
スーパーサタケ 約30m・スギ薬局 約200m



●所在：吹田市山田東3丁目 ●大阪モノレール線万博記念公園駅徒歩12分 ●構造：RC造9階建5階部分
●専有面積：59.99㎡ ●バルコニー：南向10.24㎡ ●建築年月：H9年8月 ●管理費等：
32,380円/月 ●管理形態：全部委託管理 ●引渡し：即時可 ●取引態様：売主

●所在：吹田市山田榎切山21番 ●阪急千里線山田駅バス10分榎切山駅徒歩2分 ●構造：RC造
8階建7階部分 ●専有面積：64.26㎡ ●バルコニー：南向7.50㎡ ●建築年月：S51年7月
●管理費等：13,049円/月 ●管理形態：全部委託管理 ●引渡し：即時可 ●取引態様：売主

●所在：吹田市長野西8番 ●JR千里丘駅徒歩12分 ●構造：RC造6階建2階部分 ●専有面積：
76.27㎡ ●バルコニー：南向16.97㎡ ●建築年月：H9年4月 ●管理費等：32,340円/月
●管理形態：全部委託管理 ●引渡し：即時可 ●取引態様：仲介

●仲介成立の場合は規定の手数料を申し受けます。●別途、規定の消費税を申し受けます。●広告有効期限/令和4年3月10日
●掲載の間取図や区画図は概略図であり、おおよその広さ・縮尺・方位で若干誤差があります。必ず現地案内の際に確かめ下さい。

(公社)全日本不動産協会会員 宅建免許大阪府知事(3)第54563号
(公社)不動産保証協会会員 (社)近畿地区不動産公正取引協議会加盟

(株)トレック不動産販売
売物件大募集！続々成約中！販売に自信がございます！

最新物件情報満載！
トレックのホームページ

06-6875-3311
〒565-0821 吹田市山田東2丁目1番5号

トレック不動産販売で続々成約中です

たくさんの売主様にご満足いただいております！
たくさんの買主様にご来店いただいております！

至急！ 売物件求めています！
トレック不動産販売には
確かな販売力がございます！