

山田西3丁目 売土地

【1号地】5,180万円
【2号地】5,180万円
【3号地】5,180万円

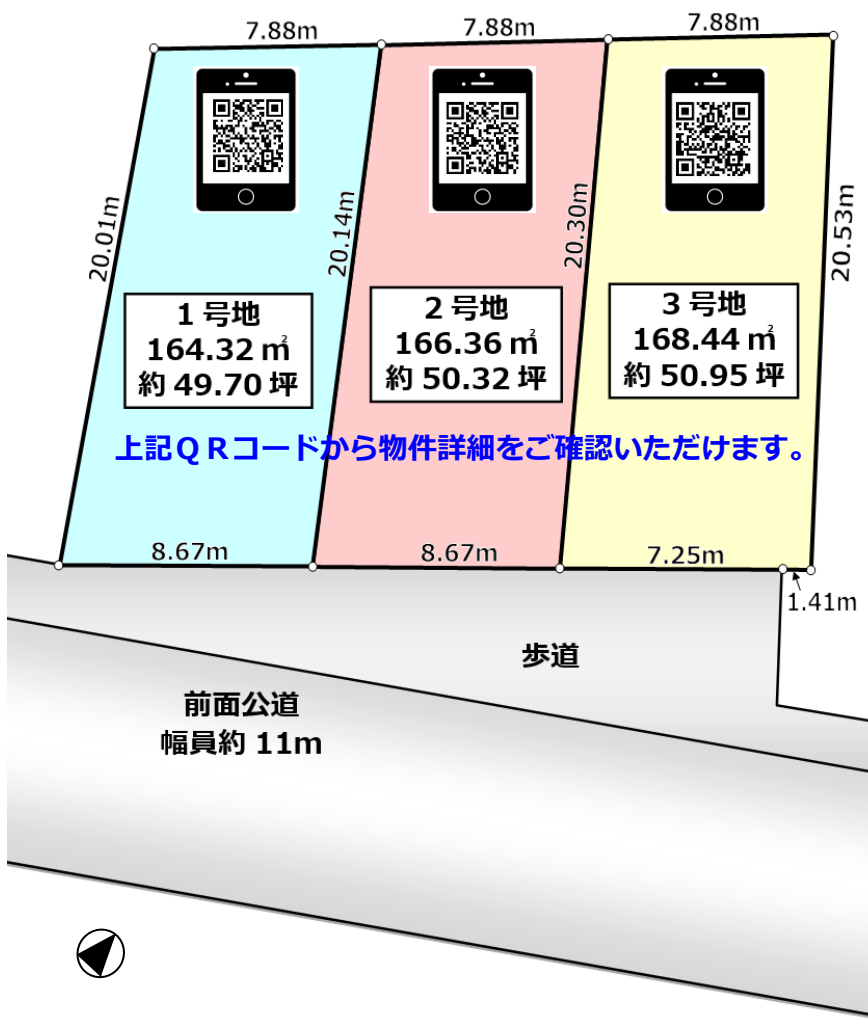
現況更地
建築条件無し



- 所 在 吹田市山田西3丁目
- 交 通 阪急千里線山田駅徒歩15分
- 土地面積 **【1号地】168.44㎡ (私道負担無し)**
【2号地】166.36㎡ (私道負担無し)
【3号地】168.44㎡ (私道負担無し)
- 用途地域 第1種中高層住居専用地域
- 建ぺい率 60%
- 容積率 200%
- 地目 宅地
- 引渡し 相談

★3区画新規分譲!

- ★上・下水道・都市ガス敷地内引込済!
- ★阪急千里線・大阪モノレール線
- 【山田】駅まで徒歩15分!
- ★敷地の前には**歩道**有り!
- ★土地約**50坪**!



上記QRコードから物件詳細をご確認いただけます。

●仲介成立の場合は規定の手数料を申し受けます。●別途、規定の消費税を申し受けます。●広告有効期限/令和4年3月10日
●掲載の間取図や区画図は概略図であり、おおよその広さ・縮尺・方位で若干誤差があります。必ず現地案内の際に確かめ下さい。

(公社)全日本不動産協会会員 宅建免許大阪府知事(3)第54563号
(公社)不動産保証協会会員 (社)近畿地区不動産公正取引協議会加盟

(株)トレック不動産販売

売物件大募集! 続々成約中! 販売に自信がございます!

最新物件情報満載!
トレックのホームページ

検索

06-6875-3311

〒565-0821 吹田市山田東2丁目1番5号

五月が丘南 中古一戸建

3,980万円 (税込)



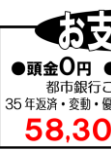
こちらのQRコードから物件詳細をご確認いただけます

現況空室・即内覧可

- 所 在 吹田市五月が丘南26番6号
- 交 通 阪急千里線 南千里駅 バス10分
五月が丘南バス停より徒歩2分
- 構 造 木造3階建
- 土地面積 【公簿】68.86㎡
- 建物面積 122.13㎡
- 建築年月 平成6年8月
- 前面道路 公道 北側約4.4m
東側約4.5m
- 引渡し 相談

千里南 パークマンション

2,180万円



こちらのQRコードから物件詳細をご確認いただけます

- 所 在 吹田市五月が丘西1番
- 交 通 阪急千里線南千里駅バス8分
佐井寺北停より徒歩1分
- 構 造 SRC造
9階建の1階部分
- 専有面積 81.29㎡
- バルコニー 東向 8.72㎡
- 建築年月 昭和58年3月
- 管理費等 16,550円/月
- 管理形態 全部委託管理
- 引渡し 相談
- 取引態様 仲介

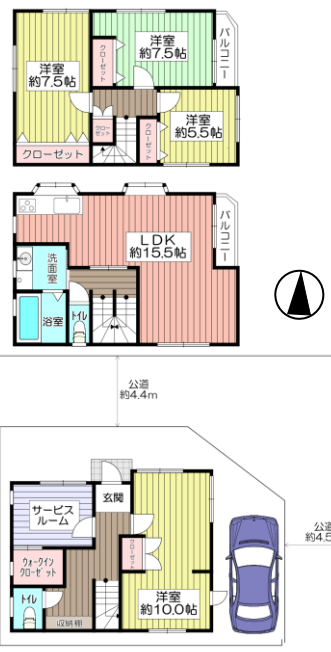


お支払い例
●頭金0円 ●3,980万円借入
都市銀行ご利用(紹介ローン)
35年返済・変動・優遇金利0.675%ご利用の場合
106,430円/月(※+2階以上)

北東角地物件

★令和3年12月内外装リフォーム済

- 【新規交換】
 - システムキッチン(食洗機/IHクッキングヒーター)
 - ユニットバス(浴室乾燥機/浴室テレビ)
 - 洗面化粧台 ■一体型洗濯パン ■自動洗浄トイレ
 - コンセント ■スイッチプレート ■照明アダプター
 - 玄関ドア ■玄関ドアホン ■建具(一部)取替
- 【貼替え/仕上げ】
 - 外装(ガルバリウム仕様) ■屋根全塗装 ■玄関タイル
 - 全室天井クロス・床フロア(1F・2F) ■ベランダ防水塗装
- ★**延床面積 122.13㎡・4SLDK**
- ★**オール電化仕様**
- ★**ウォークインクローゼット有**
- ★**宅配ボックス付き**
- ★【東佐井寺小学校】約500m
【佐井寺中学校】約500m



★専用庭面積34.36㎡!



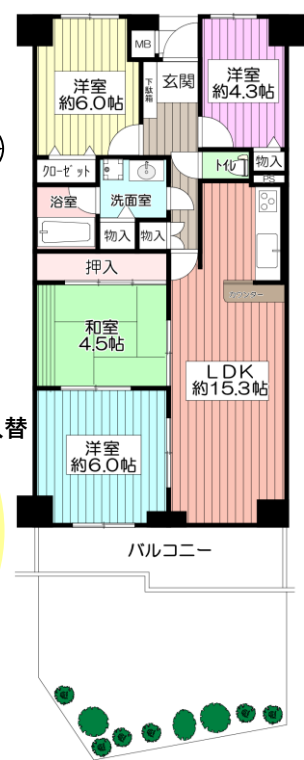
こちらのQRコードから物件詳細をご確認いただけます

★室内リフォーム履歴多数あり!
平成28年2月

- システムキッチン入替 ■トイレ入替 ■ユニットバス入替
- 建具新調 ■クロス全室張替 ■フローリング全室張替
- 洗面化粧台入替
- 令和3年6月
- 給湯器交換

★エレベーター各階停止!

★【東佐井寺小学校】約100m
【佐井寺中学校】約450m



トレック不動産販売で続々成約中です

たくさんの売主様にご満足いただいております!

たくさんの買主様にご来店いただいております!

至急! 売物件求めています!

トレック不動産販売には
確かな販売力がございます!