

# ★専有面積 96.09㎡・4LDK！

## モンテベルデ 千里丘

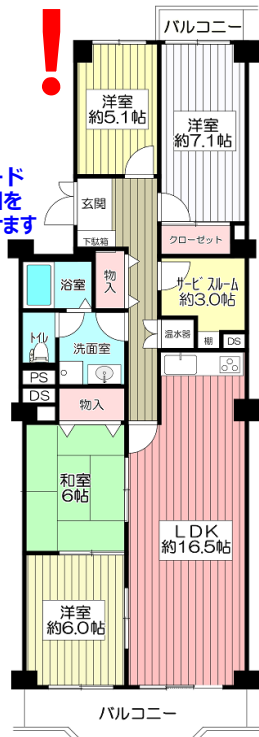
1,780万円



現況空室  
即内覧可



左記QRコードから物件詳細をご確認いただけます



### お支払い例

●頭金0円 ●1,780万円借入  
都市銀行ご利用(紹介ローン)  
35年返済・変動・優遇金利0.675%ご利用の場合  
47,600円/月(※-72期賦金)

- 所在 吹田市長野西14番
- 交通 JR千里丘駅徒歩15分
- 構造 鉄筋コンクリート造
- 専有面積 96.09㎡
- バルコニー 南向10.76㎡
- 建築年月 昭和56年3月
- 管理費等 15,100円/月
- 管理形態 全部委託管理
- 引渡し 即時可
- 取引態様 仲介

### ★室内リフォーム履歴多数あり！

R3年12月  
キッチンコンロ取替・ウォシュレット取替・クロス張替  
巾木取替・建具新調・フローリング張替…等々

近年(時期不詳)  
キッチン新調・トイレ新調・浴室ユニットバス新調  
洗面化粧台新調…等々

★南北両面バルコニー・通風良好！

★南向き・日当たり、眺望良好！

★買物生活大変便利です！

スーパーサタケまで約160m・フレッシュバザールまで約240m  
スギ薬局まで約320m・ファミリーマートまで約50m  
南山田小学校小学校まで約650m・山田中学校まで約130m

# ★専有面積 84.20㎡・4LDK+WIC！

## ガーデンステイツ千里丘 吹田・山手通り

4,580万円(税込)



上記QRコードから物件詳細をご確認いただけます

### お支払い例

●頭金0円 ●4,580万円借入  
都市銀行ご利用(紹介ローン)  
35年返済・変動・優遇金利0.675%ご利用の場合  
122,470円/月(※-72期賦金)

- 所在 吹田市長野東18番
- 交通 JR千里丘駅徒歩5分
- 構造 鉄筋コンクリート造
- 専有面積 84.20㎡
- バルコニー 南向11.70㎡
- ルーフバルコニー 35.70㎡
- 建築年月 平成11年3月
- 管理費等 45,230円/月
- 管理形態 全部委託管理
- 引渡し 即時可
- 取引態様 仲介

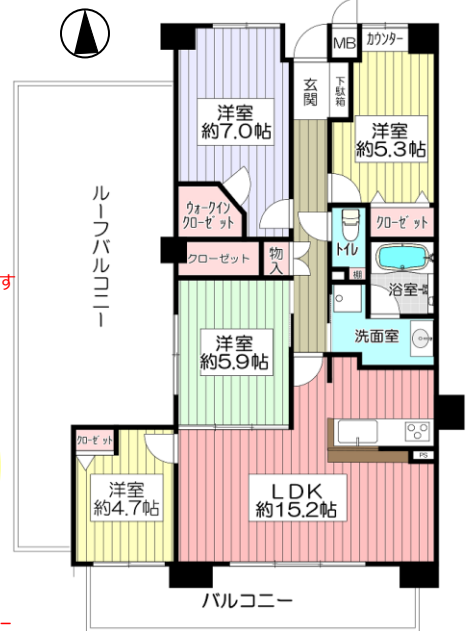
### ★室内フルリノベーション済！

令和3年10月  
システムキッチン新調(食器洗乾燥機付)・トイレ新調  
浴室ユニットバス新調(浴室暖房乾燥機付)・洗面化粧台新調  
クロス張替・フローリング張替・給湯器取替…等々

### ★三方角部屋！

### ★最上階・眺望良好！

-開放感のあるルーフバルコニー-35.70㎡付！-



## プリアーレ 千里山田

1,698万円(税込)



左記QRコードから物件詳細をご確認いただけます

- ペット飼育可(規約制限有)
- 住宅ローン控除対象物件
- 家具・小物照明器具付
- 現況空室即内覧可

### ★室内改装済！

システムキッチン新調・カップボード新設  
トイレ新調・全室クロス張替等

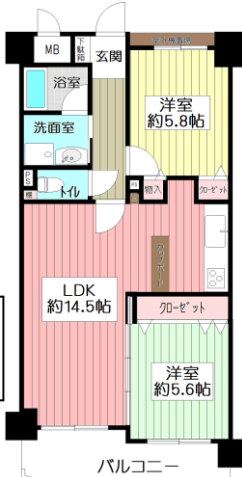
### ★陽当り・眺望良好！

### ★近隣駐車場確保済！

### ★EXPOCITYまで約550m！

### お支払い例

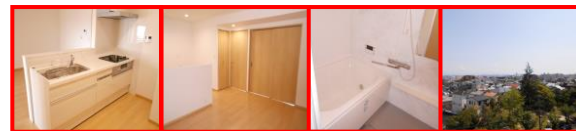
●頭金0円 ●1,690万円借入  
都市銀行ご利用(紹介ローン)  
35年返済・変動・優遇金利0.675%ご利用の場合  
45,190円/月(※-72期賦金)



- 所在 吹田市山田東3丁目
- 大阪モノレール線万博記念公園駅徒歩12分
- 構造 RC造9階建5階部分
- 専有面積 59.99㎡
- バルコニー 南向10.24㎡
- 建築年月 H9年8月
- 管理費等 32,380円/月
- 管理形態 全部委託管理
- 引渡し 即時可
- 取引態様 売主

## 日興千里台 スカイトウン

1,750万円(税込)



下記QRコードから物件詳細をご確認いただけます

現況空室  
即内覧可

### お支払い例

●頭金0円 ●1,750万円借入  
都市銀行ご利用(紹介ローン)  
35年返済・変動・優遇金利0.675%ご利用の場合  
46,800円/月(※-72期賦金)

### ★7月フルリノベーション済！

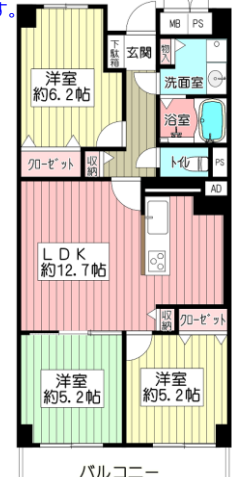
システムキッチン(食器洗乾燥機)新調トイレ新調  
洗面化粧台新調・浴室ユニットバス新調・建具新調等

### ★7階部分・眺望良好！

大阪方面を一望！開放感のある気持ちの良いお部屋です

### ★近隣駐車場空有り！

### ★エレベーター各階停止！



- 所在 吹田市山田榎切山21番
- 阪急千里線山田駅バス10分榎切山駅徒歩2分
- 構造 RC造8階建7階部分
- 専有面積 64.26㎡
- バルコニー 南向7.50㎡
- 建築年月 S51年7月
- 管理費等 13,049円/月
- 管理形態 全部委託管理
- 引渡し 即時可
- 取引態様 売主

## ステイツ吹田千里丘 アネックス

2,985万円(税込)



左記QRコードから物件詳細をご確認いただけます

### お支払い例

●頭金0円 ●2,980万円借入  
都市銀行ご利用(紹介ローン)  
35年返済・変動・優遇金利0.675%ご利用の場合  
79,820円/月(※-72期賦金)

### ★室内フルリノベーション済！

令和3年7月  
対面式システムキッチン新調・浴室ユニットバス新調  
トイレ新調・洗面化粧台新調・建具新調・クロス張替  
フローリング張替・洗濯防水パン取替・畳表替…等々

### ★三方角部屋

### ★通勤・通学・お買物に便利！

JR千里丘駅徒歩11分・南山田小学校 約700m  
スーパーサタケ 約30m・スギ薬局 約200m



- 所在 吹田市長野西8番
- JR千里丘駅徒歩12分
- 構造 RC造6階建2階部分
- 専有面積 76.27㎡
- バルコニー 南向16.97㎡
- 建築年月 H9年4月
- 管理費等 32,340円/月
- 管理形態 全部委託管理
- 引渡し 即時可
- 取引態様 仲介

●仲介成立の場合は規定の手数料を申し受けます。●別途、規定の消費税を申し受けます。●広告有効期限/令和4年2月15日  
●掲載の間取図や区画図は概略図であり、おおよその広さ・縮尺・方位で若干誤差があります。必ず現地案内の際に確かめ下さい。

(公社)全日本不動産協会会員 宅建免許大阪府知事(3)第54563号  
(公社)不動産保証協会会員 (社)近畿地区不動産公正取引協議会加盟

# (株)トレック不動産販売

売物件大募集！続々成約中！販売に自信がございます！

最新物件情報満載！  
トレックのホームページ

トレック不動産販売

06-6875-3311

〒565-0821 吹田市山田東2丁目1番5号

トレック不動産販売で続々成約中です

たくさんの売主様にご満足いただいております！

たくさんの買主様にご来店いただいております！

至急！売物件求めています！

トレック不動産販売には確かな販売力がございます！