

五月が丘南 中古一戸建

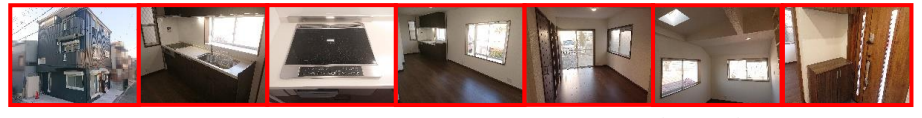
(税込)
3,980万円



左記QRコードから
物件詳細をご確認いた
だけます

現況空室・即内覧可

- 所 在 吹田市五月が丘南 26 番 6 号
- 交 通 阪急千里線 南千里駅 バス 10 分
五月が丘南バス停より徒歩 2 分
- 構 造 木造 3 階建
- 土地面積 【公簿】 68.86 ㎡
- 建物面積 122.13 ㎡
- 建築年月 平成 6 年 8 月
- 前面道路 公道 北側約 4.4m
東側約 4.5m
- 引 渡 し 相談



●頭金0円 ●3,980万円借入
都市銀行ご利用(総借入額)
35年返済・変動・優遇金利0.675%ご利用の場合
106,430円/月(※)

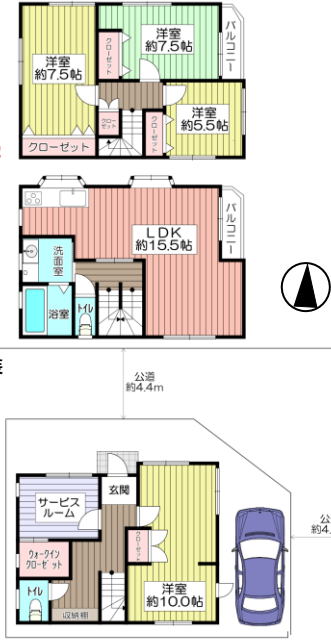
北東角地物件

★令和3年12月内外装リフォーム済

- 【新規交換】
- システムキッチン(食洗機・IHクッキングヒーター)
 - ユニットバス(浴室乾燥機・浴室テレビ)
 - 洗面化粧台 ■一体型洗濯パン ■自動洗浄トイレ
 - コンセント ■スイッチプレート ■照明アダプター
 - 玄関ドア ■玄関ドアホン ■建具(一部)取替
- 【貼替え/仕上げ】
- 外装(ガルバリウム仕様) ■屋根全塗装 ■玄関タイル
 - 全室天井クロス・床フロア(1F・2F) ■ベランダ防水塗装

★**延床面積 122.13㎡・4SLDK**

- ★オール電化仕様
- ★ウォークインクローゼット有
- ★宅配ボックス付き
- 【東佐井寺小学校】約500m
- 【佐井寺中学校】約500m



千里山田 BC団地

(税込)
1,490万円



上記QRコード
から物件詳細を
ご確認いただけます

- 所 在 吹田市山田西1丁目
- 交 通 阪急千里線南千里駅バス
7分 女子谷駅徒歩4分
- 構 造 鉄骨鉄筋コンクリート造
14階建6階部分
71.42㎡
- 専有面積 南向 6.98㎡
- 建築年月 S48年8月
- 管理費等 18,000円/月
- 管理形態 一部委託管理
- 引 渡 し 即時可

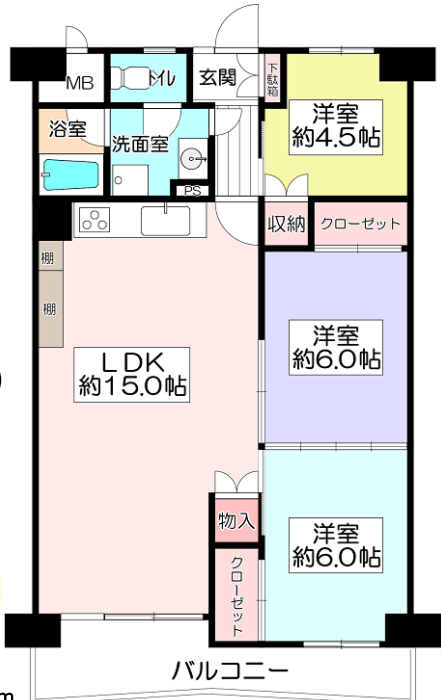


●頭金0円 ●1,490万円借入
都市銀行ご利用(総借入額)
35年返済・変動・優遇金利0.675%ご利用の場合
39,850円/月(※)

現況空室 即入居可

- ★エレベーター各階停止!
- ★日当たり良好!
- ★買物・生活便利です!

【まねきや女子谷店】約300m 【山田西郵便局】 約160m
【食品スーパーフレスコ】約280m 【ジャパン吹田店】 約400m



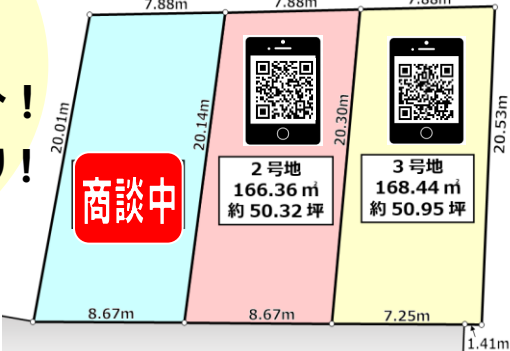
山田西3丁目 売土地



- ★3区画新規分譲!
- ★上・下水道・都市ガス敷地内引込済!
- ★阪急千里線・大阪モノレール線
- 【山田】駅まで徒歩 15分!
- ★敷地の前には歩道有り!
- ★土地約 50 坪!

【2号地】5,180万円
【3号地】5,180万円

下記QRコードから物件詳細をご確認いただけます



現況更地!

建築条件なし!

- 所 在 吹田市山田西3丁目
- 交 通 阪急千里線山田駅徒歩 15 分
- 土地面積 【2号地】166.36㎡(私道負担無し)
【3号地】168.44㎡(私道負担無し)
- 用途地域 第1種中高層住居専用地域
- 建ぺい率 60%
- 容積率 200%
- 地 目 宅地
- 引 渡 し 相談



プリアーレ 千里山田

(税込)
1,698万円

住宅ローン控除対象件

- 所 在 吹田市山田東3丁目18
- 交 通 大阪モノレール線
万博記念公園駅徒歩 12 分
- 構 造 鉄筋コンクリート造
9階建の5階部分
59.99㎡
- 専有面積 南向 10.24㎡
- 建築年月 H9年8月
- 管理費等 32,380円/月
- 管理形態 全部委託管理
- 引 渡 し 即時可
- 取引態様 売主

令和3年2月
室内
リフォーム済!

南向きで明るく開放感のあるお部屋です。
リビングからは青空の抜ける気持ち良い景色が望めます。

- システムキッチン新調 ■カッパボード新設 ■巾木取替
- トイレ(温水暖房洗浄便座付)新調 ■南側洋室建具新調
- 南側洋室クローゼット新設 ■全居室クロス張替 ■塗装工事
- LDK・洋室2室・廊下ウッドフロア張 ■ハウスクリーニング

●頭金0円 ●1,690万円借入
都市銀行ご利用(総借入額)
35年返済・変動・優遇金利0.675%ご利用の場合
45,190円/月(※)

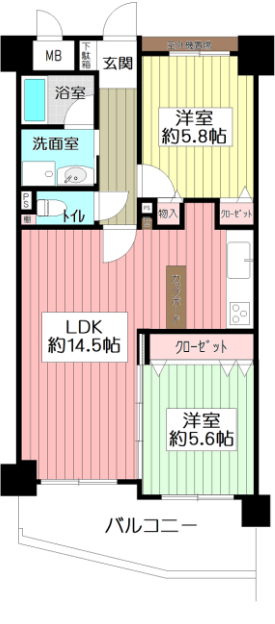
ペット飼育可 (規約制限有)

- ★陽当たり・眺望良好!
- ★近隣駐車場確保済!
- ★EXPOCITYまで約550m!
買物・お出かけに大変便利です!
- ★大阪モノレール線 徒歩 12分!

下記QRコード
から物件詳細を
ご確認いただけます



現況空室 即内覧可



●仲介成立の場合は規定の手料を申し受けます。●別途、規定の消費税を申し受けます。●広告有効期限/令和4年2月28日
●掲載の間取図や区画図は概略図であり、おおよその広さ・縮尺・方位で若干誤差があります。必ず現地案内の際に確かめ下さい。

(公社)全日本不動産協会会員 宅建免許大阪府知事(3)第54563号
(公社)不動産保証協会会員 (社)近畿地区不動産公正取引協議会加盟

(株)トレック不動産販売

売物件大募集! 続々成約中! 販売に自信がございます!

最新物件情報満載!
トレックのホームページ

トレック不動産販売

検索

06-6875-3311

〒565-0821 吹田市山田東2丁目1番5号

トレック不動産販売で続々成約中です

たくさんの売主様にご満足いただいております!

たくさんの買主様にご来店いただいております!

至急! 売物件求めています!

トレック不動産販売には
確かな販売力がございます!