

山田西 B団地

980万円

お支払い例

●頭金0円 ●980万円借入
都市銀行ご利用(紹介ローン)
35年返済・変動・優遇金利0.675%ご利用の場合
26,210円/月(※+α諸税込)

- 所在 吹田市山田西1丁目
- 交通 阪急千里線山田駅バス7分
新小川停留徒歩3分
- 構造 鉄筋コンクリート造
5階建の4階部分
- 専有面積 73.76㎡
- バルコニー 南西向 11.35㎡
- 建築年月 昭和54年7月
- 管理費等 10,920円/月
- 管理形態 自主管理
- 引渡し 即時可
- 取引態様 仲介



ペット飼育可
(規約制限有)

右記QRコードから
物件詳細をご確認いた
だけます



★室内リフォーム履歴多数あり!

H19年7月 システムキッチン新調・浴室ユニットバス取替...等
R3年12月 全室クロス張替・和室(畳・襖張替)・コンセント取替
フローリング張替(LDK・洋室・廊下)・ハウスクリーニング

★敷地内平面駐車場空有!【月額6,000円】

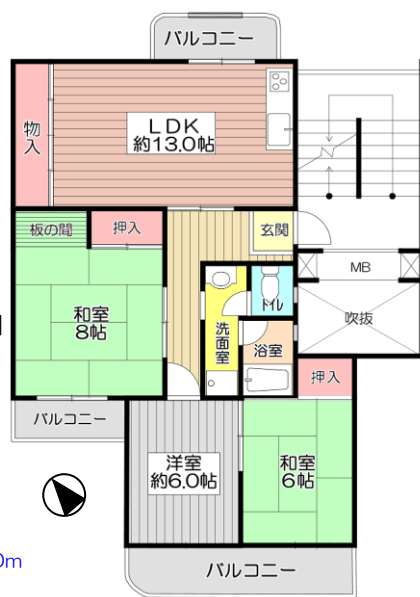
★浴室・洗面室・トイレに窓あり!

★日当たり・通風良好!

★3面バルコニー!

★買物生活大変便利です!

デリーカーナートイズミヤ約300m・市役所山田出張所約310m
山田第三小学校まで約340m・西山田中学校まで約540m



山田西3丁目 売土地



現況更地!

建築条件なし!

- 所在 吹田市山田西3丁目
- 交通 阪急千里線山田駅徒歩15分
- 土地面積 **[2号地] 166.36㎡** (私道負担無し)
[3号地] 168.44㎡ (私道負担無し)
- 用途地域 第1種中高層住居専用地域
- 建ぺい率 60%
- 容積率 200%
- 地目 宅地
- 引渡し 相談

★3区画新規分譲!

★上・下水道・都市ガス敷地内引込済!

★阪急千里線・大阪モノレール線

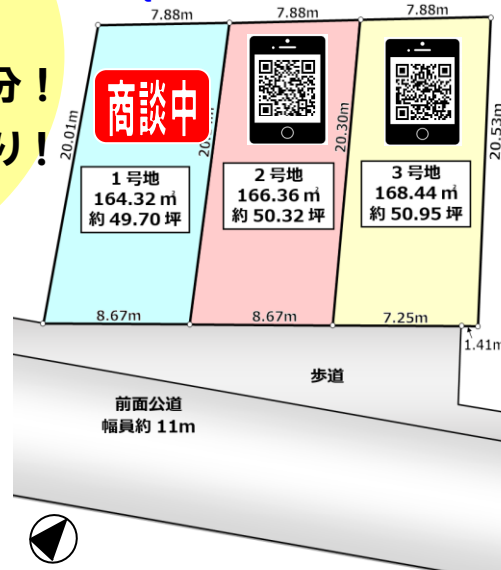
【山田】駅まで徒歩15分!

★敷地の前には歩道有り!

★土地約50坪!

【2号地】5,180万円
【3号地】5,180万円

下記QRコードから物件詳細をご確認いただけます



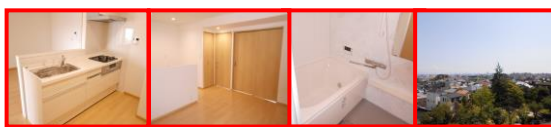
日興千里台 スカイタウン

1,750万円

お支払い例

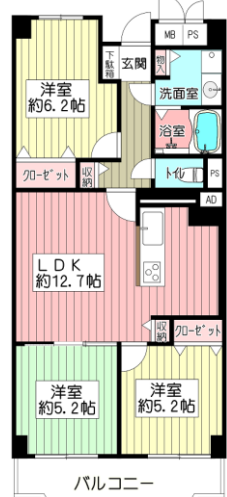
●頭金0円 ●1,750万円借入
都市銀行ご利用(紹介ローン)
35年返済・変動・優遇金利0.675%ご利用の場合
46,800円/月(※+α諸税込)

- ★R3年7月 **フルリノベーション済!**
システムキッチン(食器洗乾燥機)新調・トイレ新調
洗面化粧台新調・浴室ユニットバス新調・建具新調等
- ★7階部分・眺望良好!
大阪方面を一望!開放感のある気持ちの良いお部屋です
- ★近隣駐車場空有!
- ★エレベーター各階停止!



下記QRコードから物件
詳細をご確認いただけます。

**現況空室
即内覧可**



- 所在: 吹田市山田樫切山21番
- 阪急千里線山田駅バス10分樫切山停留徒歩2分
- 構造: RC造8階建7階部分
- 専有面積: 64.26㎡
- バルコニー: 南向7.50㎡
- 建築年月: S51年7月
- 管理費等: 13,049円/月
- 管理形態: 全部委託管理
- 引渡し: 即時可
- 取引態様: 売主

シャルマンコーポ千里丘 グランデ

2,580万円

お支払い例

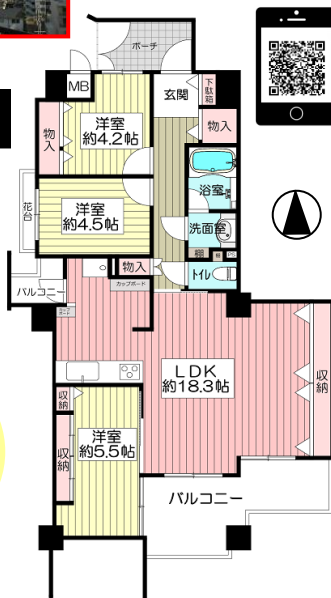
●頭金0円 ●2,580万円借入
都市銀行ご利用(紹介ローン)
35年返済・変動・優遇金利0.675%ご利用の場合
68,990円/月(※+α諸税込)

- ★室内一部リフォーム済!
全室クロス張替・建具一部新調・フロアタイル一部張替
コンセント、スイッチパネル取替・ハウスクリーニング等
- ★JR千里丘駅徒歩11分!
- ★南向き・日当たり良好!
- ★リビングに床暖房あり!



下記QRコード
から物件詳細を
ご確認いただけます

**住宅ローン控除
対象物件**



- 所在: 吹田市長野東10
- 交通: JR千里丘駅徒歩11分
- 構造: RC造5階建5階部分
- 専有面積: 81.48㎡
- バルコニー: 南向16.81㎡
- 建築年月: S60年9月
- 管理費等: 33,170円
- 管理形態: 全部委託管理
- 引渡し: 即時可
- 取引態様: 仲介

ステイツ吹田千里丘 アネックス

2,995万円

お支払い例

●頭金0円 ●2,990万円借入
都市銀行ご利用(紹介ローン)
35年返済・変動・優遇金利0.675%ご利用の場合
79,950円/月(※+α諸税込)

- ★室内フルリノベーション済!
令和3年7月
対面式システムキッチン新調・浴室ユニットバス新調
トイレ新調・洗面化粧台新調・建具新調・クロス張替
フローリング張替・洗濯防水パン取替・畳表替...等々
- ★三方角部屋
- ★通勤・通学・お買物に便利!
JR千里丘駅徒歩11分・南山田小学校 約700m
スーパーサタケ 約30m・スギ薬局 約200m



左記QRコード
から物件詳細を
ご確認いただけます



- 所在: 吹田市長野西8番
- JR千里丘駅徒歩12分
- 構造: RC造6階建2階部分
- 専有面積: 76.27㎡
- バルコニー: 南向16.97㎡
- 建築年月: H9年4月
- 管理費等: 32,340円/月
- 管理形態: 全部委託管理
- 引渡し: 即時可
- 取引態様: 仲介

●仲介成立の場合は規定の手数料を申し受けます。●別途、規定の消費税を申し受けます。●広告有効期限/令和4年1月31日
●掲載の間取図や区画図は概略図であり、おおよその広さ・縮尺・方位で若干誤差があります。必ず現地案内の際に確かめ下さい。

(公社)全日本不動産協会会員 宅建免許大阪府知事(3)第54563号
(公社)不動産保証協会会員 (社)近畿地区不動産公正取引協議会加盟

(株)トレック不動産販売
売物件大募集! 続々成約中! 販売に自信がございます!

最新物件情報満載!
トレックのホームページ

06-6875-3311
〒565-0821 吹田市山田東2丁目1番5号

トレック不動産販売で続々成約中です!
たくさんの売主様にご満足いただいております!
たくさんの買主様にご来店いただいております!

至急! 売物件求めています!
トレック不動産販売には
確かな販売力がございます!