

売物件大募集!

特に下記の物件を**限定**でお探しのお客様がいらっしゃいます!



山田西4丁目
千里ガーデンハイツ
山田東にご家族で住まいのお客様です。駅に近いマンションをお探しです。
千里ガーデンハイツ限定をご希望されています。とくに**南東向き**のお部屋をご希望です。



山田西3丁目
千里王子高層住宅
山田西にお住いのお客様です。駅まで近く、環境も変わらず、ご家族もお近くにいるため、**千里王子高層住宅限定**でお考えです。
エレベーター停止階の1階か4階をご希望です。



山田東3丁目
インベリアル千里万博公園
小学校区内、新耐震基準のマンションでご予算以内の物件をお探しのため、**インベリアル千里万博公園限定**でお探します。広さ、階数等のご希望はありません。



山田東1丁目
千里台スカイハイツ
マンション内にお住いのお客様です。遠方のご家族のための物件をお探しです。
千里台スカイハイツ限定でお探します。お一人のため**80㎡まで**のお部屋をご希望されています。



山田東2丁目
インベリアル千里山田
マンション内にお住いのお客様です。
インベリアル千里山田限定でお探します。
エレベーター停止階のお部屋を希望されています。



山田東3丁目
メロディーハイム千里万博公園
ご家族で箕面市にお住まいのお客様です。立地や環境、築年数、価格等のご条件から**メロディーハイム千里万博公園限定**でご希望されています。
ご自身で改装を希望されているため**改装前のお部屋**をご希望です。



山田西・山田東
中古一戸建住宅
山田東にお住いのお客様です。マンションから一戸建へのお住替えを検討されています。
第一希望は**山田東中学校区**
第二希望は**西山田中学校区**で希望されています。
ご自身で改装を希望しており、**改装前のお家**をお探しです。



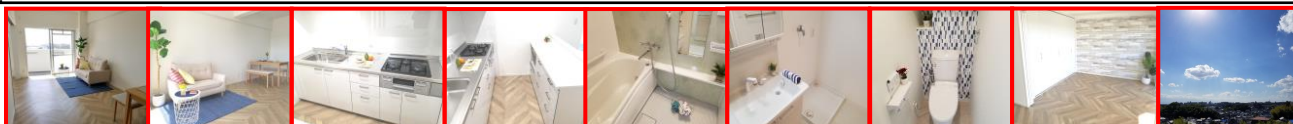
山田東
売土地
山田東のマンションにお住まいです。小学校区内で土地をお探しです。
山田東1~3丁目売土地
30坪以上の土地をお探します。

具体的なご希望のある、購入に非常に前向きなお客様です!
上記のお客様以外にも他のマンション限定や学区限定等、**山田東・山田西地域**でお探しのお客様が多数いらっしゃいます。売却のご予定がございましたら、**山田東・山田西地域に強いトレック不動産販売**までお気軽にお問合せ下さい!

●取引態様：仲介 ●仲介成立の場合は規定の手数料を申し受けます。●別途、規定の消費税を申し受けます。●広告有効期限/令和3年12月10日 ●掲載の間取図や区画図は概略図であり、おおよその広さ・縮尺・方位で若干誤差があります。必ず現地案内の際お確かめ下さい。

(公社)全日本不動産協会会員 宅建免許大阪府知事(3)第54563号
(公社)不動産保証協会会員 (社)近畿地区不動産公正取引協議会加盟
(株)トレック 不動産販売
売物件大募集! 続々成約中! 販売に自信がございました!

最新物件情報満載!
トレックのホームページ **トレック不動産販売** 検索
06-6875-3311
〒565-0821 吹田市山田東2丁目1番5号



プリアーレ 千里山田

令和3年2月 **室内リフォーム済!**
南向きで明るく開放感のあるお部屋です。リビングからは青空の抜ける気持ち良い景色が望めます。
■システムキッチン新調 ■カップボード新設 ■巾木取替
■トイレ(温水暖房洗浄便座付)新調 ■南側洋室建具新調
■南側洋室クローゼット新設 ■全居室クロス張替 ■塗装工事
■LDK・洋室2室・廊下ウッドフロア張 ■ハウスクリーニング

1,698万円(税込)

お支払い例
●頭金0円 ●1,690万円借入
都市銀行ご利用(総借入ローン)
35年返済・変動・優遇金利0.675%ご利用の場合
45,190円/月(※+α)

ペット飼育可
(規約制限有)

下記QRコードから物件詳細をご確認いただけます



住宅ローン控除対象件

- 所在 吹田市山田東3丁目18
- 交通 大阪モノレール線 万博記念公園駅徒歩12分
- 構造 鉄筋コンクリート造 9階建の5階部分
- 専有面積 59.99㎡
- バルコニー 南向 10.24㎡
- 建築年月 H9年8月
- 管理費等 32,380円/月
- 管理形態 全部委託管理
- 引渡し 即時可
- 取引態様 売主

★陽当り・眺望良好!
★近隣駐車場確保済!
★EXPOCITYまで約550m!
買物・お出かけに大変便利です!
★大阪モノレール線 徒歩12分!

現況空室 即内覧可

千里台スカイハイツ



2,050万円(税込)

お支払い例
●頭金0円 ●2,050万円借入
都市銀行ご利用(総借入ローン)
35年返済・変動・優遇金利0.675%ご利用の場合
54,820円/月(※+α)

左記QRコードから物件詳細をご確認いただけます

現況空室 即内覧可



- 所在 吹田市山田東1丁目33
- 交通 阪急千里線山田駅バス8分 山田宮の前徒歩2分
- 構造 鉄骨鉄筋コンクリート造 13階建の7階部分
- 専有面積 77.65㎡
- バルコニー 南向 8.40㎡
- 建築年月 S54年5月
- 管理費等 16,250円/月
- 管理形態 全部委託管理
- 引渡し 即時可
- 取引態様 仲介

令和3年8月
対面式システムキッチン新調・浴室ユニットバス新調
トイレ新調・洗面化粧台新調・建具新調・クロス張替
フローリング張替・玄関収納新設・電気温水器取替
クッションフロア張替・洗濯防水パン取替...等々
★日当たり・眺望良好!
★エレベーター停止階!

至急! 売物件求めています!
トレック不動産販売には
確かな販売力がございます!

物件をお探しのたくさんのご購入希望の
お客様にご来店とお問合わせを
いただいております! ご自宅のご売却は最初の第一歩から
トレック不動産販売がお手伝いさせていただきます!