

日興千里台 スカイタウン



1,748万円 (税込)

現況空室
即内覧可

家具・小物
照明器具付

●頭金0円 ●1,740万円借入
都市銀行ご利用(紹介ローン)
35年返済・変動・優遇金利0.675%ご利用の場合
46,530円/月(※+2期賦払い)

右記QRコード
から物件詳細を
ご確認くださいませ



★R2年12月フルリノベーション済!

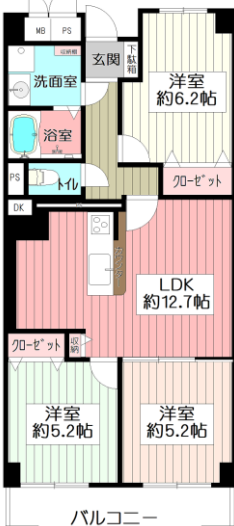
システムキッチン(食器洗乾燥機)新調トイレ新調
洗面化粧台新調・浴室ユニットバス新調・建具新調等

★エレベーター各階停止!

★南向き・日当たり良好!

★近隣駐車場空有り!

●所在:吹田市山田樫切山21番 ●阪急千里線山田駅バス10分樫切山停徒歩2分 ●構造:RC造
8階建4階部分 ●専有面積:64.26㎡ ●バルコニー:南向7.50㎡ ●建築年月:S51年7月
●管理費等:13,049円/月 ●管理形態:全部委託管理 ●引渡し:即時可 ●取引態様:売主



日興千里台 スカイタウン



1,898万円 (税込)

現況空室
即内覧可

●頭金0円 ●1,890万円借入
都市銀行ご利用(紹介ローン)
35年返済・変動・優遇金利0.675%ご利用の場合
50,540円/月(※+2期賦払い)

下記QRコードから物件
詳細をご確認いただけます



★R3年7月フルリノベーション済!

システムキッチン(食器洗乾燥機)新調トイレ新調
洗面化粧台新調・浴室ユニットバス新調・建具新調等

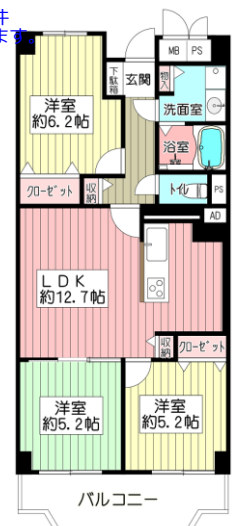
★7階部分・眺望良好!

大阪方面を一望!開放感のある気持ちの良いお部屋です

★近隣駐車場空有り!

★エレベーター各階停止!

●所在:吹田市山田樫切山21番 ●阪急千里線山田駅バス10分樫切山停徒歩2分 ●構造:RC造
8階建7階部分 ●専有面積:64.26㎡ ●バルコニー:南向7.50㎡ ●建築年月:S51年7月
●管理費等:13,049円/月 ●管理形態:全部委託管理 ●引渡し:即時可 ●取引態様:売主



シャルマンコーポ 千里丘 グランデ



2,580万円 (税込)

現況空室・即内覧可

●頭金0円 ●2,580万円借入
都市銀行ご利用(紹介ローン)
35年返済・変動・優遇金利0.675%ご利用の場合
68,990円/月(※+2期賦払い)

住宅ローン控除
対象物件

★室内一部リフォーム済!

全室クロス張替・建具一部新調・フロアタイル一部張り
コンセント、スイッチパネル取替・ハウスクリーニング!

★JR千里丘駅徒歩11分!

★南向き・日当たり良好!

★リビングに床暖房あり!

●所在:吹田市長野東10 ●交通:JR千里丘駅徒歩11分 ●構造:RC造5階建5階部分 ●専有面積:
81.48㎡ ●バルコニー:南向16.81㎡ ●建築年月:S60年9月 ●管理費等:33,170円
●管理形態:全部委託管理 ●引渡し:即時可 ●取引態様:仲介



下記QRコード
から物件詳細を
ご確認くださいませ



山田南 中古一戸建住宅



建物約36坪!
5LDK!

4,120万円

●頭金0円 ●4,120万円借入
都市銀行ご利用(紹介ローン)
35年返済・変動・優遇金利0.675%ご利用の場合
110,170円/月(※+2期賦払い)

★平成29年1月建築!

★約17.5帖の広々LDK!

★日当たり良好!

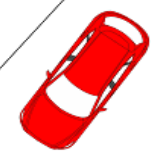
★お買物に大変便利な立地!

住宅ローン控除
対象物件

●所在 吹田市山田南52番
●交通 JR岸辺駅徒歩18分
●構造 木造3階建
●土地面積 81.64㎡
●建物面積 120.42㎡
●前面道路 公道約12.0m
●建築年月 平成29年1月
●引渡し 相談
●取引態様 仲介



こちらのQRコード
から物件詳細を
ご確認くださいませ



●仲介成立の場合は規定の手料金を申し受けます。●別途、規定の消費税を申し受けます。●広告有効期限/令和3年10月20日
●掲載の間取図や区画図は概略図であり、おおよその広さ・縮尺・方位で若干誤差があります。必ず現地案内の際に確かめ下さい。

専有面積105.23㎡!・最上階・角住戸!

エールグラン千里丘 オープンヒルズ

4,680万円

●頭金0円 ●4,680万円借入
都市銀行ご利用(紹介ローン)
35年返済・変動・優遇金利0.675%ご利用の場合
125,140円/月(※+2期賦払い)

住宅ローン控除
対象物件

右記QRコード
から物件詳細を
ご確認くださいませ



★敷地内自走式駐車場付!

-ハイルーフ車も駐車可!1住戸につき1台無料!-

★ルーフバルコニー51.84㎡付!

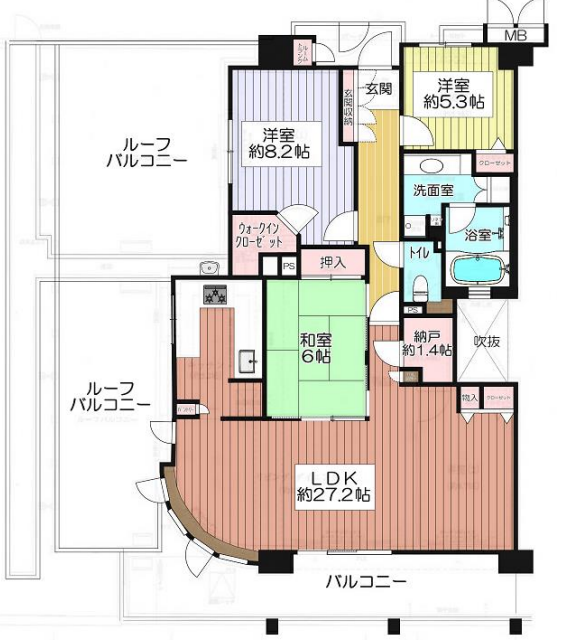
★ひろびろLDK約27.2帖!

★通学・通勤・お買物に大変便利な立地!

JR千里丘駅徒歩11分・スーパーサタケ約90m
ファミリーマート約60m・フレッシュバザール約190m
南山田小学校約350m・山田中学校約180m

ペット飼育可
(規約制限有)

現況空室
即内覧可



(公社)全日本不動産協会会員 宅建免許大阪府知事(3)第54563号
(公社)不動産保証協会会員 (社)近畿地区不動産公正取引協議会加盟

(株)トレック不動産販売

売物件大募集! 続々成約中! 販売に自信がございます!

最新物件情報満載!
トレックのホームページ

トレック不動産販売

06-6875-3311

〒565-0821 吹田市山田東2丁目1番5号

トレック不動産販売で続々成約中です

たくさんの売主様にご満足いただいております!

たくさんの買主様にご来店いただいております!

至急! 売物件求めています!

トレック不動産販売には
確かな販売力がございます!