

売物件大募集!

特に下記の物件を**限定**でお探しのお客様がいらっしゃいます!



**五月が丘東
星和プラネタウン
千里南第3期**
星和プラネタウン千里南第1期にご家族で住まいのお客様です。**星和プラネタウン千里南第3期D棟限定**でご希望されています。**エレベーター停止階の90㎡以上**をご希望です



**五月が丘
中古マンション**
滋賀県にお住まいのお客様です。五月が丘地域の環境立地等を大変気に入られており、**2,500万円までのマンション**をお探しです。**ペット**を飼育できるマンションをご希望されています。



**五月が丘西
千里南パークマンション**
マンション内にお住まいのお客様です。お一人でお住まいになれるのでお部屋の広さに希望はございません。**エレベーター停止階**をご希望されています。



**五月が丘東
星和プラネタウン
千里南第1期**
北千里にご家族でお住まいのお客様です。**星和プラネタウン千里南第1期D棟限定**でお探しです。**角部屋**をご希望されています



**五月が丘
中古マンション**
南千里にお住まいのお客様です。お一人でお住まいになれるのでお部屋の広さに希望はございません。**ご自身で改装を希望されているため改装前のお部屋**をご希望です。



**五月が丘
中古一戸建住宅**
山田東の賃貸マンションに4人家族でお住まいのお客様です。立地や環境、築年数、価格等のご条件から**中古一戸建**をお探しになられています。

具体的なご希望のある、購入に非常に前向きなお客様です!
上記のお客様以外にも他のマンション限定や学校区限定等、**五月が丘・山田地域**でお探しのお客様が多数いらっしゃいます。
ご売却のご予定がございましたら、**五月が丘・山田地域**での**販売実績豊富なトレック不動産販売**までお気軽にお問合せ下さい!

●取引態様: 仲介 ●仲介成立の場合は規定の手数料を申し受けます。●別途、規定の消費税を申し受けます。●広告有効期限/令和3年10月20日 ●掲載の間取図や区画図は概略図であり、おおよその広さ・縮尺・方位で若干誤差があります。必ず現地案内の際お確かめ下さい。

(公社)全日本不動産協会会員 宅建免許大阪府知事(3)第54563号
(公社)不動産保証協会会員 (社)近畿地区不動産公正取引協議会加盟
(株)トレック 不動産販売
売物件大募集! 続々成約中! 販売に自信がございました!

最新物件情報満載!
トレックのホームページ
トレック不動産販売 検索
06-6875-3311
〒565-0821 吹田市山田東2丁目1番5号

速報

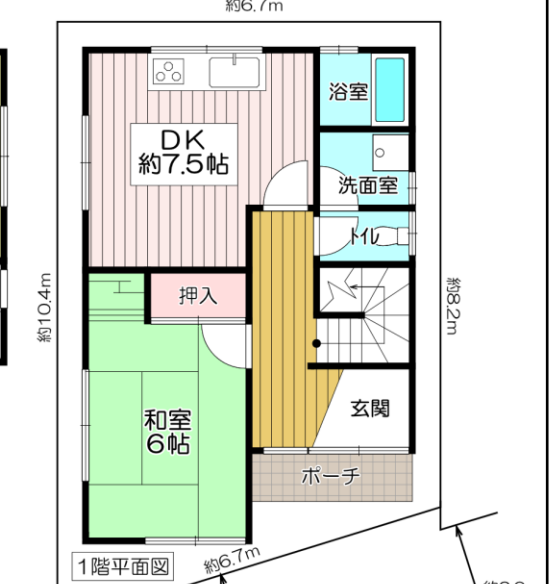
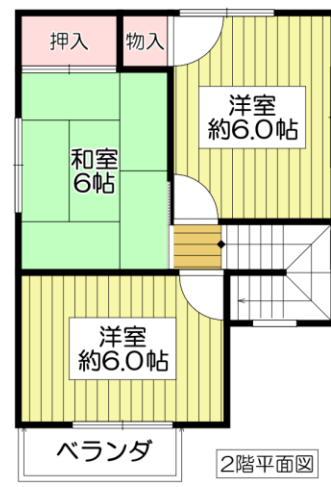
1,280万円

お支払い例
●頭金0円 ●1,280万円借入
都市銀行ご利用(紹介ローン)
35年返済・変動・優遇金利0.675%ご利用の場合
34,230円/月(※ボーナス払い)

**現況空室
即内覧可**

- 所在 吹田市山田東4丁目26番
- 交通 阪急千里線 山田駅 徒歩13分
大阪モノレール 山田駅 徒歩12分
万博記念公園駅 徒歩12分
- 構造 木造2階建
- 土地面積 【公簿】62.46㎡(約18.89坪)
- 私道負担 【公簿】98.64㎡(持分1/2)
- 建物面積 75.73㎡(約22.90坪)
- 建築年月 平成3年5月
- 前面道路 私有約3.0m
- 引渡し 即時可

**山田東4丁目
中古一戸建**



- ★**阪急千里線**
【山田駅】徒歩13分!
- ★**大阪モノレール**
【万博記念公園駅】徒歩12分!
【山田駅】徒歩12分!
- ★**北山田小学校
山田東中学校区**
- ★**近隣施設充実**
 - いかりスーパー『王子店』 約400m
 - キリン堂『吹田山田店』 約640m
 - スターバックスコーヒー『吹田山田店』 約640m
 - ホームセンターコーナン『千里山田店』 約900m
 - Dew 阪急山田 約1000m
 - 吹田市山田出張所 約1100m



トレック不動産販売で続々成約中です!
たくさんの売主様にご満足いただいております!
たくさんの買主様にご来店いただいております!

至急! 売物件求めています!
トレック不動産販売には
確かな販売力がございます!