

ご成約誠にありがとうございました！ 売物件大募集！

おかげさまで6・7月で**8件**お取引させていただきました！

トレックには確かな
販売力がございます！

〔榎切山〕日興千里台スカイタウンA館



〔山田南〕日興千里丘スカイマンション棟



〔山田市場〕ライオンズガーデン千里丘



〔山田西〕千里グランドコーポ



〔山田西〕グリーンハウス千里



〔山田西〕グリーンハウス千里



〔山田西〕千里ガーデンハイツ



〔青山台〕ディーグランセ北千里青山台



プリアーレ 千里山田

令和3年2月
室内
リフォーム済！

南向きで明るく開放感のあるお部屋です。
リビングからは青空の抜ける気持ち良い景色が望めます。
■システムキッチン新調 ■カップボード新設 ■巾木取替
■トイレ(温水暖房洗浄便座付)新調 ■南側洋室建具新調
■南側洋室クローゼット新設 ■全居室クロス張替 ■塗装工事
■LDK・洋室2室・廊下ウッドフロア張 ■ハウスクリーニング

1,798万円 (税込)

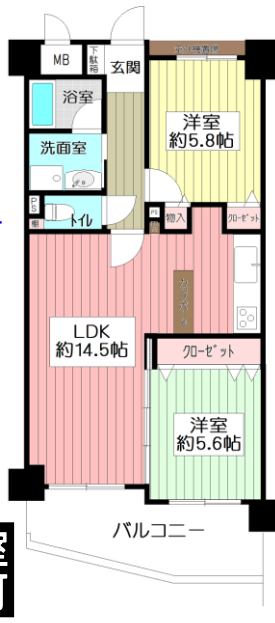
住宅ローン控除対象件

- 所 在 吹田市山田東3丁目18
- 交 通 大阪モノレール線 万博記念公園駅徒歩12分
- 構 造 鉄筋コンクリート造 9階建の5階部分 59.99㎡
- 専有面積 南向 10.24㎡
- バルコニー
- 建築年月 H9年8月
- 管理費等 32,380円/月
- 管理形態 全部委託管理
- 引渡し 即時可
- 取引態様 売主

お支払い例
●頭金0円 ●1,790万円借入
都市銀行ご利用(紹介ローン)
35年返済・変動・繰上返済0.675%ご利用の場合
47,870円/月(※+消費税)

ペット飼育可
(規約制限有)

下記QRコードから物件詳細をご確認いただけます

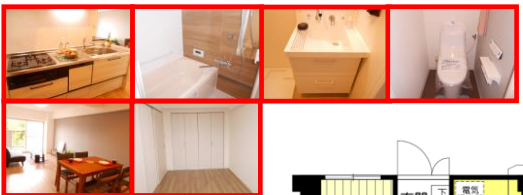


- ★陽当り・眺望良好！
- ★近隣駐車場確保済！
- ★EXPOCITYまで約550m！
買物・お出かけに大変便利です！
- ★大阪モノレール線 徒歩12分！

現況空室
即内見可

千里台 スカイハイツ

1,480万円 (税込)



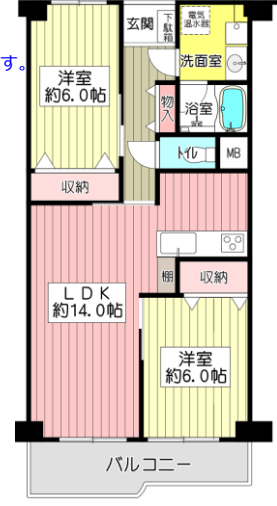
下記QRコードから物件詳細をご確認いただけます。



現況空室
即入居可

お支払い例
●頭金0円 ●1,480万円借入
都市銀行ご利用(紹介ローン)
35年返済・変動・繰上返済0.675%ご利用の場合
39,580円/月(※+消費税)

- ★令和3年7月室内リフォーム済！
- システムキッチン新調(食洗器・浄水器付) ■全室建具新調
- 洗面化粧台新調 ■玄関収納新調 ■洗濯パン新調
- トイレ(ウォッシュレット付)新調 ■全室クロス張替
- 全室フローリング張替 ■電気温水器取替(高温差し湯)
- 照明器具新調 ■ハウスクリーニング 等
- ★環境良好！
- ★エレベーター各階停止！



●所在：吹田市山田東1丁目 ●阪急千里線山田駅よりバス8分山田宮の前より徒歩1分 ●構造：SRCコンクリート造10階建の7階部分 ●専有面積：61.60㎡ ●バルコニー：南向向7.84㎡ ●建築年月：S54年3月 ●管理費等：13,200円/月 ●管理形態：全部委託管理 ●引渡し：即時可

日興千里台 スカイトウン

1,480万円 (税込)



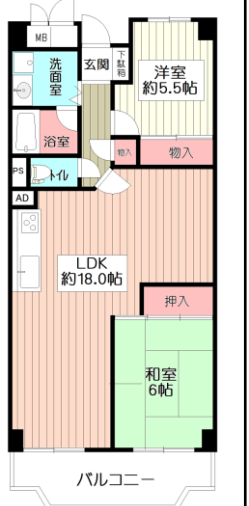
右記QRコードから物件詳細をご確認いただけます



現況空室
即入居可

お支払い例
●頭金0円 ●1,480万円借入
都市銀行ご利用(紹介ローン)
35年返済・変動・繰上返済0.675%ご利用の場合
39,580円/月(※+消費税)

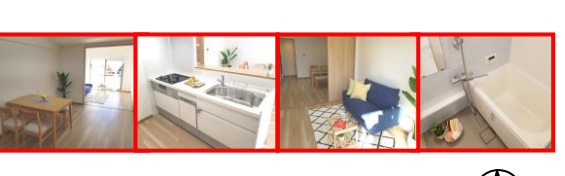
- ★令和3年5月室内一部改装済！
- クロス一部張替・クッションフロア張替・塗装工事
- スイッチパネル取替・ハウスクリーニング等
- 令和1年10月室内リフォーム履歴有！
- システムキッチン新調・浴室水栓新調・洗面化粧台新調
- トイレ新調・全室クロス張替・下駄箱取替・建具一部新調等
- ★南向き！日当たり良好！
- ★エレベーター各階停止！
- ★18帖のひろびろLDK！



●所在：吹田市山田榎切山21番 ●阪急千里線山田駅バス10分榎切山停徒歩2分 ●構造：RC造8階建2階部分 ●専有面積：64.26㎡ ●バルコニー：南向7.50㎡ ●建築年月：S51年7月 ●管理費等：13,049円/月 ●管理形態：全部委託管理 ●引渡し：即時可 ●取引態様：売主

日興千里台 スカイトウン

1,748万円 (税込)



下記QRコードから物件詳細をご確認いただけます。



現況空室
即入居可

お支払い例
●頭金0円 ●1,740万円借入
都市銀行ご利用(紹介ローン)
35年返済・変動・繰上返済0.675%ご利用の場合
46,530円/月(※+消費税)

- ★R2年フルリノベーション済！
- 12月 システムキッチン(食器洗乾燥機)新調トイレ新調
- 洗面化粧台新調・浴室ユニットバス新調・建具新調等
- ★エレベーター各階停止！
- ★南向き・日当たり良好！
- ★近隣駐車場空有り！

家具・小物
照明器具付



●所在：吹田市山田榎切山21番 ●阪急千里線山田駅バス10分榎切山停徒歩2分 ●構造：RC造8階建4階部分 ●専有面積：64.26㎡ ●バルコニー：南向7.50㎡ ●建築年月：S51年7月 ●管理費等：13,049円/月 ●管理形態：全部委託管理 ●引渡し：即時可 ●取引態様：売主

●仲介成立の場合は規定の手数料を申し受けます。●別途、規定の消費税を申し受けます。●広告有効期限/令和3年8月20日 ●掲載の間取図や区画図は概略図であり、おおよその広さ・縮尺・方位で若干誤差があります。必ず現地案内の際に確かめ下さい。

(公社)全日本不動産協会会員 宅建免許大阪府知事(3)第54563号
(公社)不動産保証協会会員 (社)近畿地区不動産公正取引協議会加盟

(株)トレック不動産販売

売物件大募集！続々成約中！販売に自信がございました！

最新物件情報満載！
トレックのホームページ

06-6875-3311

〒565-0821 吹田市山田東2丁目1番5号

トレック不動産販売で続々成約中です

たくさんの売主様にご満足いただいております！
たくさんの買主様にご来店いただいております！

至急！ 売物件求めています！
トレック不動産販売には
確かな販売力がございました！