

オープンハウス **初** 開催

6/15(土)・6/16(日) 13時~17時

上記日時以外でもお電話をいただければお部屋をご覧いただけます！

千里山田 ビューハイツ

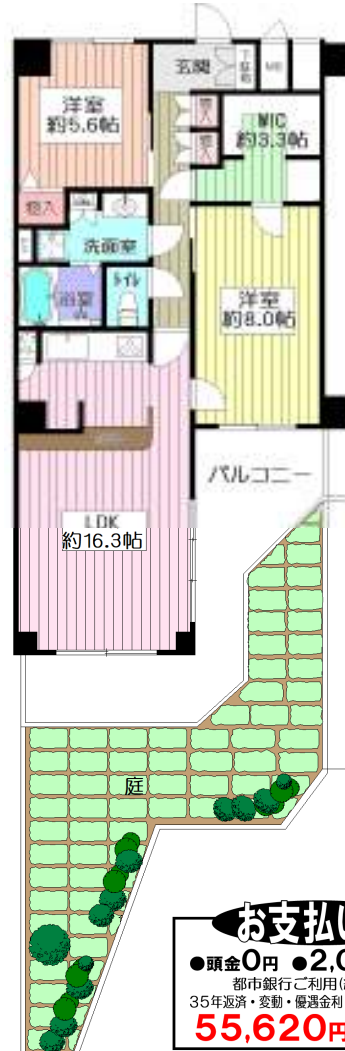
令和元年6月
**室内
リフォーム済**

そのまま気持ちよくご入居いただける大変きれいなお部屋です！

- システムキッチン(食器洗乾燥機付)新調 ■トイレ(温水暖房洗浄機付)新調 ■洗面化粧台新調
- カウンター新設 ■LDK・廊下・洋室フローリング貼 ■全建具新調 ■全室クロス張替
- 給湯器新調 ■網戸張替 ■下駄箱新調 ■ダウンライト新調 ■各居室TVコンセント設置
- ガスコンセント新調 ■洗面室・トイレ クッションフロア張替 ■コンセント・スイッチ新調
- ウォークインクローゼット新設 ■玄関土間フロアタイル貼替 ■専用庭ラティス設置
- 巾木貼替 ■モニター付インターホン新調 ■全室照明器具新調 ■ハウスクリーニング 等

2,080万円(税込)

113号室



★収納大変充実しています！

2WAY動線のウォークインクローゼット

シューズボックスとしても使える廊下収納

食品類のストックに便利なミニパントリー 等新設！

★1階部分！芝生敷の専用庭約23㎡付！

★生活便利！近隣に生活施設充実！

- デイリーカナートイズミヤ 約300m ■吹田市役所山田出張所 約300m
- 山田西二郵便局 約310m ■ファミリーマート 約140m
- キリン堂吹田山田店 約230m

家具・小物
照明器具付

現況空室
即入居可

お支払い例

- 頭金0円 ●2,080万円借入
- 都市銀行ご利用(紹介ローン)
- 35年返済・変動・優遇金利0.675%ご利用の場合
- 55,620円/月(※手数料別)

- 所 在 吹田市山田東2丁目10番
- 交 通 阪急千里線山田駅バス6分
山田市民体育館前徒歩3分
- 構 造 鉄筋コンクリート造
7階建の1階部分
- 専有面積 72.67㎡
- バルコニー 南東向 15.92㎡
- 専用庭 23.00㎡
- 建築年月 昭和59年2月
- 管理費等 19,506円/月
- 管理形態 全部委託管理
- 引渡し 即時可
- 取引形態 売主



ご自宅のご売却は
山田のトレックに
お任せください



売物件求めています！

ご自宅のご売却は最初の第一歩から最後の最後まで
トレックがとことんお手伝いさせていただきます！

トレックで続々成約中！

たくさんの売主様にご満足いただいております！

お気軽にお電話・お問い合わせ・ご来店ください！

お客様用駐車場 7台分ございます。



TREEC



●取引態様/仲介 ●仲介成立の場合は規定の手数料を申し受けます。 ●別途、規定の消費税を申し受けます。 ●広告有効期限/令和元年7月15日
●掲載の間取図や区画図は概略図であり、おおよその広さ・縮尺・方位で若干誤差があります。必ず現地案内の際お確かめ下さい。

(公社)全日本不動産協会会員 宅建免許大阪府知事(3)第54563号
(公社)不動産保証協会会員 (社)近畿地区不動産公正取引協議会加盟

(株) **トレック** 不動産販売

売物件大募集！続々成約中！販売に自信がございませう！

最新物件情報満載！
トレックのホームページ

トレック不動産販売

検索

06-6875-3311

〒565-0821 吹田市山田東2丁目1番5号

売物件求めています！

トレック不動産販売には
確かな販売力がございませう！

山田東・山田西地域で物件をお探しのたくさん
ご購入希望のお客様にご来店とお問い合わせ
をいただいております！ご自宅のご売却は最初の第一歩から
トレック不動産販売がお手伝いさせていただきます！

シーアイハイツ 南千里

オープンハウス開催

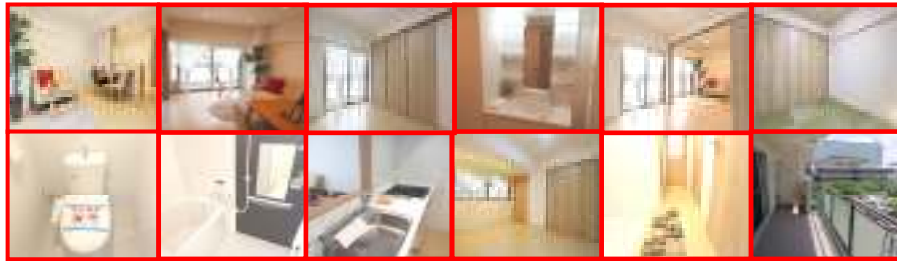
6/15(土)・6/16(日) 13時~17時

上記日時以外でもお電話をいただければお部屋をご覧いただけます!

2019年3月
リフォーム済

そのまま気持ち良くご入居いただける大変きれいなお部屋です!

- システムキッチン(食器洗乾燥機付)新調
- 洗面化粧台新調
- 浴室ユニットバス(浴室乾燥機付)新調
- 全室建具新調
- トイレ(温水暖房洗浄機付)新調
- フローリング貼替え
- 全室クロス張替
- 襖張替
- 畳新調
- 全室照明器具新調



1,788万円(税込)

お支払い例
●頭金0円 ●1,780万円借入
都市銀行ご利用(紹介ローン)
35年返済・変動・優遇金利0.675%ご利用の場合
47,600円/月(ボーナス払いなし)

- ★南西向き、日当たり良好!
- ★家具・小物・レースカーテン・照明付!
- ★キッチンがカウンター式!
- ★買物・生活便利です!
- 山田西郵便局まで約300m
- フレスコ山田西店まで約100m
- まねぎ屋女子谷店まで約500m
- ジャパ吹田店まで約600m

現況空室・即入居可

C棟303号室

- 所在 吹田市山田西1丁目31番
- 交通 阪急千里線南千里駅バス8分 女子谷徒歩2分
- 構造 鉄骨鉄筋コンクリート造
- 専有面積 73.59㎡
- バルコニー 南南向 8.92㎡
- 建築年月 昭和49年3月
- 管理費等 21,484円/月
- 管理形態 全部委託管理
- 引渡し 即時可



●取引態様/仲介 ●仲介成立の場合は規定の手料を申し受けます。●別途、規定の消費税を申し受けます。●広告有効期限/令和元年7月15日
●掲載の間取図や区画図は概略図であり、おおよその広さ・縮尺・方位で若干誤差があります。必ず現地案内の際ご確認ください。

(公社)全日本不動産協会会員 宅建免許大阪府知事(3)第54563号
(公社)不動産保証協会会員 (社)近畿地区不動産公正取引協議会加盟

(株) **トレック** 不動産販売

売物件大募集! 続々成約中! 販売に自信がございます!

最新物件情報満載!

トレックのホームページ

〒565-0821 吹田市山田東2丁目1番5号

トレック不動産販売 検索

速報

千里一条池 スカイハイツ



★専有面積 **88.32㎡・4LDK!**

1,680万円

お支払い例
●頭金0円 ●1,680万円借入
都市銀行ご利用(紹介ローン)
35年返済・変動・優遇金利0.675%ご利用の場合
44,930円/月(ボーナス払いなし)



- 【2沿線利用可】
- 阪急千里線山田駅 徒歩13分
- 大阪モルレル線山田駅 徒歩14分

ペット飼育可
(規約制限有)

現況空室
即入居可

- ★南面4室の間取り!
- 日当りの良い明るいお部屋です-
- ★階下住戸ございません!
- ★エレベーター各階停止!
- ★室内リフォーム履歴あり!
- H28年5月
- ユニットバス新調・電気温水器交換
- キッチン、洗面所、水栓金具交換

- 所在 吹田市山田西3丁目
- 交通 阪急千里線山田駅徒歩13分
- 構造 鉄骨鉄筋コンクリート造
- 専有面積 88.32㎡
- バルコニー 南南向 15.68㎡
- 建築年月 昭和53年4月
- 管理費等 19,540円/月
- 管理形態 全部委託管理
- 引渡し 即時可



TREK

トレック不動産販売で続々成約中です

たくさんの売主様にご満足いただいております!
たくさんの買主様にご来店いただいております!