

速報

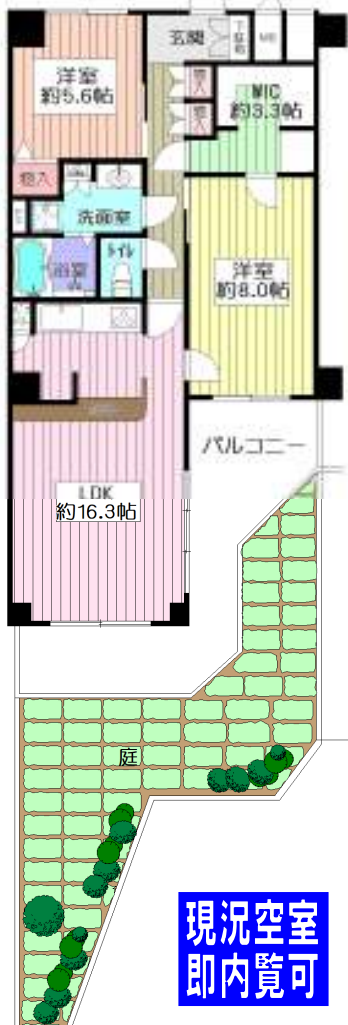
- 所在 吹田市山田東2丁目10番
- 交通 阪急千里線山田駅 バス6分
山田市民体育館前停 徒歩3分
- 構造 鉄筋コンクリート造7階建の1階部分
- 専有面積 72.67㎡
- バルコニー 南東向 15.92㎡
- 専用庭 23.00㎡
- 建築年月 S59年2月
- 管理費等 19,506円/月
- 管理形態 全部委託管理
- 引渡し 即時可

千里山田 ビューハイツ

令和元年6月
室内
リフォーム済

そのまま気持ちよくご入居いただける大変きれいなお部屋です！

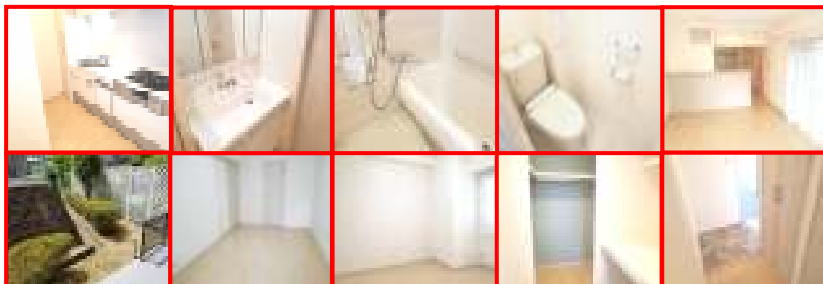
- システムキッチン(食器洗乾燥機付)新調 ■トイレ(温水暖房洗浄機付)新調 ■洗面化粧台新調
- カウンター新設 ■LDK・廊下・洋室フローリング貼 ■全建具新調 ■全室クロス張替
- 給湯器新調 ■網戸張替 ■下駄箱新調 ■ダウンライト新調 ■各居室 TV コンセント設置
- ガスコンセント新調 ■洗面室・トイレ クッションフロア張替 ■コンセント・スイッチ新調
- ウォークインクローゼット新設 ■玄関土間フロアタイル貼替 ■専用庭ラティス設置
- 巾木貼替 ■モニター付インターホン新調 ■全室照明器具新調 ■ハウスクリーニング 等



現況空室
即内覧可

2,080万円 (税込)

お支払い例
●頭金0円 ●2,080万円借入
都市銀行ご利用(紹介ローン)
35年返済・変動・優遇金利0.675%ご利用の場合
55,620円/月(※手数料別)



★収納大変充実しています！

2WAY動線のウォークインクローゼット・

シューズボックスとしても使える廊下収納・

食品類のストックに便利なミニパントリー 等新設！

★1階部分！芝生敷の専用庭約23㎡付！

★生活便利！近隣に生活施設充実！

- デイリーカーナートイスマヤ 約300m ■吹田市役所山田出張所 約300m
- 山田西二郵便局 約310m ■ファミリーマート 約140m
- キリン堂吹田山田店 約230m

●取引態様/売主 ●広告有効期限/令和1年6月30日 ●掲載の間取図や区画図は概略図であり、おおよその広さ・縮尺・方位で若干誤差があります。必ず現地案内の際お確かめ下さい。

(公社)全日本不動産協会会員 宅建免許大阪府知事(3)第54563号
(公社)不動産保証協会会員 (社)近畿地区不動産公正取引協議会加盟

最新物件情報満載！
トレックのホームページ

トレック不動産販売

検索

(株)トレック不動産販売

06-6875-3311

売物件大募集！続々成約中！販売に自信がございます！

〒565-0821 吹田市山田東2丁目1番5号

オープンハウス開催

6/8(土)・6/9(日) 13時~17時

上記日時以外でもお電話をいただければお部屋をご覧いただけます!

千里山田 D団地

(税込)
1,980万円
1304号室

お支払い例
●頭金0円 ●1,980万円借入
都市銀行ご利用(紹介ローン)
35年返済・変動・優遇金利0.675%ご利用の場合
52,950円/月(ホ+7時貸し)

ペット飼育可
(規約制限有)
家具小物付

令和元年5月
室内フル
リノベーション

水回り設備も建具も全て新調しました! そのまま気持ち良くご入居いただける大変きれいなお部屋です。

- システムキッチン新調 ●ユニットバス(追焚機能付)新調 ●給湯器新調 ●洗面化粧台新調
- トイレ(ウォシュレット付)新調 ●ダウンライト新調 ●全室照明器具新調 ●下駄箱新調
- 全室天井・壁クロス張替 ●洗濯パン新調 ●LDK・洋室・廊下フローリング貼替 ●畳新調
- 全建具新調 ●分電盤取替 ●コンセント・スイッチプレート新調 ●玄関土間フロアタイル貼
- 洗濯水栓新調 ●トイレ・洗面室床CF張替 ●モニターホン新調 ●ハウスクリーニング 等々



★13階部分! 日当たり・眺望良好!

★敷地内平面駐車場空有り(月額12,000円)!

★LDKには収納に大変便利なパントリー新設!

★浴室追焚機能付! ★食器洗乾燥機付!

★買物・生活便利です!

- 山田西郵便局まで約20m ■フレスコ山田西店まで約100m
- まねき屋女子谷店まで約150m ■ジャパ吹田店まで約250m



現況空室・即入居可

- 所 在 吹田市山田西1丁目22番
- 交 通 阪急千里線南千里駅バス7分
女子谷徒歩2分
- 構 造 鉄筋コンクリート造
14階建の13階部分
- 専有面積 71.04㎡
- バルコニー 東向 6.98㎡
- 建築年月 昭和50年3月
- 管理費等 15,000円/月
- 管理形態 全部委託管理
- 引渡し 即時可



●取引態様/仲介 ●仲介成立の場合は規定の手数料を申し受けます。●別途、規定の消費税を申し受けます。●広告有効期限/令和元年6月30日
●掲載の間取図や区画図は概略図であり、おおよその広さ・縮尺・方位で若干誤差があります。必ず現地案内の際に確かめ下さい。

(公社)全日本不動産協会会員 宅建免許大阪府知事(3)第54563号
(公社)不動産保証協会会員 (社)近畿地区不動産公正取引協議会加盟

(株) トレック 不動産販売

売物件大募集! 続々成約中! 販売に自信がございます!

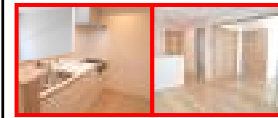
最新物件情報満載!
トレックのホームページ

06-6875-3311

〒565-0821 吹田市山田東2丁目1番5号

**千里王子
高層住宅** 2,280万円 (税込)

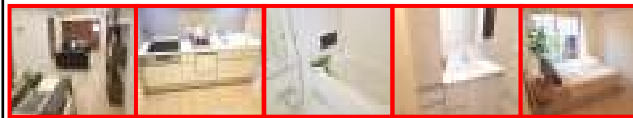
お支払い例 ●頭金0円 ●2,280万円借入
都市銀行ご利用(紹介ローン)
35年返済・変動・優遇金利0.675%ご利用の場合
60,970円/月(ホ+7時貸し)



- ★H30年11月
- ★**全面リノベーション済!**
システムキッチン新調・トイレ新調
ユニットバス新調・洗面化粧台新調...等
- ★**阪急千里線山田駅 徒歩3分!**
- ★**南向き! 日当たり良好!**
- ★**お買物に便利な立地!**
DEW山田まで 約150m
いかりスーパーまで 約400m



●所在: 吹田市山田西3丁目 ●交通: 阪急千里線山田駅徒歩3分 ●構造: SRC造8階建の2階部分 ●専有面積: 70.94㎡ ●バルコニー: 南向 8.69㎡ ●建築年月: S51年3月 ●管理費等: 24,500円/月 ●管理形態: 全部委託管理 ●引渡し: 即時可



**千里
ガーデンハイツ** 2,980万円 (税込)

お支払い例 ●頭金0円 ●2,980万円借入
都市銀行ご利用(紹介ローン)
35年返済・変動・優遇金利0.675%ご利用の場合
79,690円/月(ホ+7時貸し)

- 専有面積 **★99.16㎡・4LDK!**
- ★**全面リフォーム済!**
システムキッチン新調・給湯器新調
浴室ユニットバス新調・建具新調
トイレ新調・洗面化粧台新調
全室クロス張替・フローリング張替
ウォークインクローゼット新設 等々
- ★**阪急千里線山田駅 徒歩4分!**



●所在: 吹田市山田西4丁目6番 ●交通: 阪急千里線山田駅徒歩4分
●構造: SRC造14階建の5階部分 ●専有面積: 99.16㎡ ●バルコニー: 南向 7.20㎡ ●建築年月: S51年3月 ●管理費等: 27,900円/月 ●管理形態: 全部委託管理 ●引渡し: 即時可

**ロデーハム
千里東**

2,380万円 ●頭金0円 ●2,380万円借入
都市銀行ご利用(紹介ローン)
35年返済・変動・優遇金利0.675%ご利用の場合
63,640円/月(ホ+7時貸し)



- ★H31年4月 **全面リフォーム済!**
システムキッチン新調・トイレ新調
ユニットバス新調・洗面化粧台新調...等
- ★**南東向き! 日当たり良好!**
- ★**お買物・生活に便利な立地!**
デイリーカーナートイズミヤ 約300m
吹田市役所山田西出張所 約230m



●所在: 吹田市山田東1丁目 ●交通: 阪急千里線山田駅バス7分新小川川
徒歩2分 ●構造: RC造8階建の5階部分 ●専有面積: 78.96㎡ ●バルコニー: 南東向 14.63㎡ ●建築年月: H1年1月 ●管理費等: 14,550円/月 ●管理形態: 全部委託管理 ●引渡し: 即時可

**山田東1丁目
売土地**

- ★**土地約42.67坪!**
- ★**間口15.09m!**
- ★**建築条件はございません**
お好みのハウスメーカー
工務店等で建築いただけます。

3,980万円



**現況
更地**

●所在: 吹田市山田東1丁目 ●交通: JR東海道本線岸辺駅バス10分
下山田徒歩1分 ●地積: 141.09㎡(公簿) ●用途地域: 第一種住居
地域 ●建ぺい率 60% ●容積率: 200% ●現況: 更地 ●引渡し: 相談

売物件求めています!

トレック不動産販売には
確かな販売力がございます!

山田東・山田西地域で物件をお探しのたくさん
ご購入希望のお客様にご来店とお問い合わせ
をいただいております! ご自宅のご売却は最初の第一歩から
トレック不動産販売がお手伝いさせていただきます!