

オープンハウス開催

6/1(土)・6/2(日) 13時~17時

上記日時以外でもお電話をいただければお部屋をご覧いただけます!

千里山田 D団地

(税込)
1,980万円
1304号室

お支払い例

●頭金0円 ●1,980万円借入
都市銀行ご利用(紹介ローン)
35年返済・変動・優遇金利0.675%ご利用の場合
52,950円/月(ホ+7時払いなし)

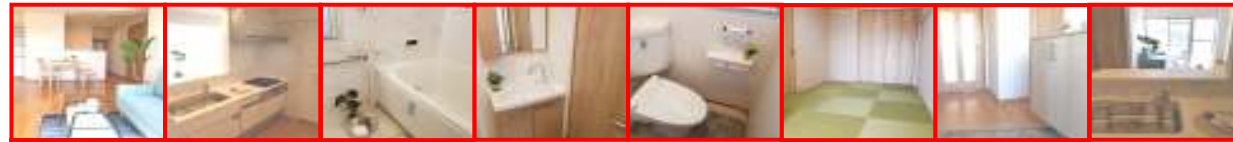
ペット飼育可
(規約制限有)

家具
小物付

令和元年5月
室内フル
リノベーション

水回り設備も建具も全て新調しました! そのまま気持ち良くご入居いただける大変きれいなお部屋です。

- システムキッチン新調
- ユニットバス(追焚機能付)新調
- 給湯器新調
- 洗面化粧台新調
- トイレ(ウォシュレット付)新調
- ダウンライト新調
- 全室照明器具新調
- 下駄箱新調
- 全室天井・壁クロス張替
- 洗濯パン新調
- LDK・洋室・廊下フローリング貼替
- 畳新調
- 全建具新調
- 分電盤取替
- コンセント・スイッチプレート新調
- 玄関土間フロアタイル貼
- 洗濯水栓新調
- トイレ・洗面室床CF張替
- モニターホン新調
- ハウスクリーニング等々



★13階部分! 日当たり・眺望良好!

★敷地内平面駐車場空有り(月額12,000円)!

★LDKには収納に大変便利なパントリー新設!

★浴室追焚機能付! ★食器洗乾燥機付!

★買物・生活便利です!

- 山田西郵便局まで約20m
- フレスコ山田西店まで約100m
- まねき屋女子谷店まで約150m
- ジャパ吹田店まで約250m



現況空室・即入居可

- 所 在 吹田市山田西1丁目22番
- 交 通 阪急千里線南千里駅バス7分
女子谷徒歩2分
- 構 造 鉄筋コンクリート造
14階建の13階部分
- 専有面積 71.04㎡
- バルコニー 東向 6.98㎡
- 建築年月 昭和50年3月
- 管理費等 15,000円/月
- 管理形態 全部委託管理
- 引渡し 即時可



●取引態様/仲介 ●仲介成立の場合は規定の手数料を申し受けます。●別途、規定の消費税を申し受けます。●広告有効期限/令和元年6月30日
●掲載の間取図や区画図は概略図であり、おおよその広さ・縮尺・方位で若干誤差があります。必ず現地案内の際お確かめ下さい。

(公社)全日本不動産協会会員 宅建免許大阪府知事(3)第54563号
(公社)不動産保証協会会員 (社)近畿地区不動産公正取引協議会加盟

(株) **トレック** 不動産販売

売物件大募集! 続々成約中! 販売に自信がございませう!

最新物件情報満載!
トレックのホームページ

トレック不動産販売 検索

06-6875-3311

〒565-0821 吹田市山田東2丁目1番5号

ご自宅のご売却は
山田のトレックに
お任せください



売物件求めています!

ご自宅のご売却は最初の第一歩から最後の最後まで
トレックがとことんお手伝いさせていただきます!

トレックで続々成約中!

たくさんの売主様にご満足いただいております!

お気軽にお電話・お問い合わせ・ご来店ください!

お客様用駐車場 7台分ございます。



TREEC



売物件求めています!

トレック不動産販売には
確かな販売力がございませう!

山田・五月が丘地域で物件をお探しのたくさん
ご購入希望のお客様にご来店とお問い合わせ
をいただいております! ご自宅のご売却は最初の第一歩から
トレック不動産販売がお手伝いさせていただきます!

速報

- 所在 吹田市五月が丘西1番
- 交通 阪急千里線南千里駅バス8分
佐井寺北停留徒歩1分
- 構造 鉄骨鉄筋コンクリート造
14階建13階部分
- 専有面積 99.93㎡
- バルコニー 南向 12.60㎡
- 建築年月 昭和58年3月
- 管理費等 19,300円/月
- 管理形態 全部委託管理
- 引渡し 相談

千里南 パークマンション

★専有面積 **99.93㎡・5LDK!**

2,380万円

お支払い例
●頭金0円 ●2,380万円借入
都市銀行ご利用(紹介ローン)
35年返済・変動・優遇金利0.675%ご利用の場合
63,640円/月(※+消費税)

**住宅ローン控除
対象物件**



- ★南向き・日当たり良好!
- ★13階部分・眺望良好!
- ★エレベーター各階停止!
- ★生活に便利な立地!

コープ吹田 約70m
佐井寺郵便局 約100m
ミニストップ佐井寺1丁目店 約110m

●取引態様/仲介 ●仲介成立の場合は規定の手数料を申し受けます。●別途、規定の消費税を申し受けます。●広告有効期限/令和元年6月30日
●掲載の間取図や区画図は概略図であり、おおよその広さ・縮尺・方位で若干誤差があります。必ず現地案内の際お確かめ下さい。

(公社)全日本不動産協会会員 宅建免許大阪府知事(3)第54563号
(公社)不動産保証協会会員 (社)近畿地区不動産公正取引協議会加盟

(株) **トレック** 不動産販売

売物件大募集! 続々成約中! 販売に自信がございます!

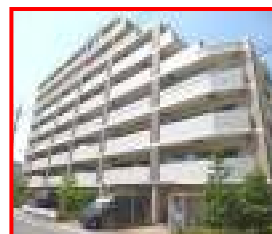
最新物件情報満載!
トレックのホームページ

トレック不動産販売

検索

06-6875-3311

〒565-0821 吹田市山田東2丁目1番5号



ネバーランド 千里五月が丘北

- 所在 吹田市五月が丘北5番
- 交通 阪急千里線南千里駅バス4分
佐竹台6丁目徒歩2分
- 構造 鉄筋コンクリート造
8階建の7階部分
- 専有面積 90.46㎡
- バルコニー 南東向 22.58㎡
- 建築年月 H20年12月
- 管理費等 20,920円/月
- 管理形態 全部委託管理
- 引渡し 即時可

専有面積 **90.46㎡! 南西角部屋!**

3,780万円



お支払い例
●頭金0円 ●3,780万円借入
都市銀行ご利用(紹介ローン)
35年返済・変動・優遇金利0.675%ご利用の場合
101,080円/月(※+消費税)

**住宅ローン控除
対象物件**

- ★ひろびろLDK20.7帖!
- ★7階部分・眺望良好!
- ★浴室に窓がございます!
- ★充実した住設備!
・ガス温水床暖房・食器洗浄乾燥機・ティスパーザー
・浴室暖房乾燥機・ミストサウナ等
- ★3面採光! 日当たり良好!
- ★ペット飼育可! (規約制限有)
- ★24時間セキュリティー!



TREK

トレック不動産販売で続々成約中です

たくさんの売主様にご満足いただいております!
たくさんの買主様にご来店いただいております!