

★専有面積 **97.30㎡・5LDK!**

星和プラネタウン
千里南第3期



2,780万円

お支払い例
●頭金0円 ●2,780万円借入
都市銀行ご利用(紹介ローン)
35年返済・変動・優遇金利0.675%ご利用の場合
74,340円/月(手数料別)

**A棟11階最上階部分
三方角部屋**

- ★最上階につき勾配天井!
- ★南東・南西・北西バルコニー!
-バルコニー総面積23.17㎡!
- ★日当たり・眺望良好!
- ★浴室追焚機能付!
- ★専用ポーチ6.81㎡!

- 所 在 吹田市五月が丘東8番
- 交 通 阪急千里線南千里駅バス10分
五月が丘南より徒歩3分
- 構 造 鉄骨鉄筋コンクリート造
11階建の11階部分
- 専有面積 97.30㎡
- バルコニー 南東向 23.17㎡
- 建築年月 S62年3月
- 管理費等 15,110円/月
- 管理形態 全部委託管理
- 引渡し 令和元年6月下旬以降

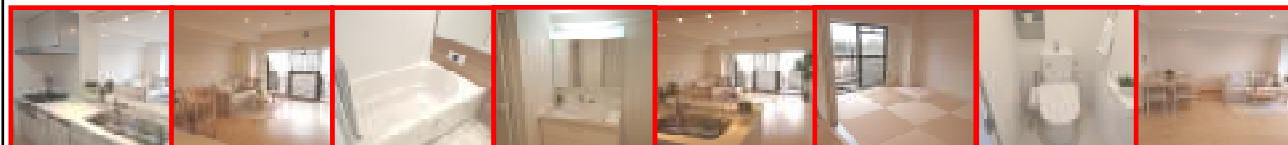
**住宅ローン控除
対象物件**

星和プラネタウン
千里南第2期

オープンハウス開催
5/25(土)・5/26(日) 13時~17時
上記日時以外でもお電話をいただければお部屋をご覧いただけます!

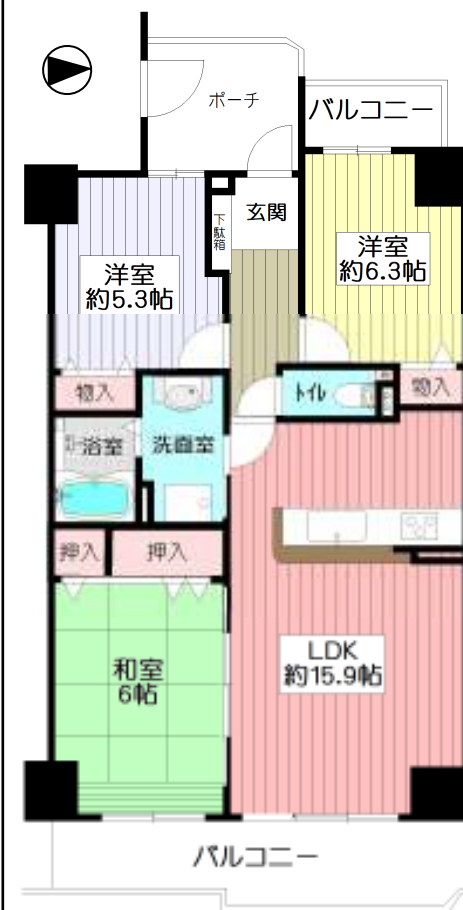
2019年2月
フルバージョン

- 水回り設備も建具も全て新調!** そのまま気持ち良くご入居いただける大変きれいなお部屋です。
- システムキッチン(食器洗乾燥機付)新調
 - 洗濯水栓新調
 - 洗面化粧台新調
 - 浴室ユニットバス新調
 - 給湯器(追炊き付)新調
 - 畳新調
 - 全室建具新調
 - トイレ(温水暖房洗浄機付)新調
 - フローリング張替
 - 全室クロス張替 等



(税込)
2,698万円
803号室

お支払い例
●頭金0円 ●2,690万円借入
都市銀行ご利用(紹介ローン)
35年返済・変動・優遇金利0.675%ご利用の場合
71,930円/月(手数料別)



- ★キッチンがカウンター式!
- ★浴室追焚機能付! ★食器洗乾燥機付!
- ★8階部分! 眺望・日当たり良好!
- ★両面バルコニーにつき風通し良好です!
- ★レースカーテン・照明付のお部屋です!
- ★専用ポーチ(8.51㎡)付!

- 所 在 吹田市五月が丘南6番
- 交 通 阪急千里線南千里駅バス10分
五月が丘南より徒歩3分
- 構 造 RC・SRC造
10階建の8階部分
- 専有面積 79.73㎡
- バルコニー 東向 11.98㎡
- 建築年月 S61年3月
- 管理費等 15,590円/月
- 管理形態 全部委託管理
- 引渡し 即時可



●取引態様/仲介 ●仲介成立の場合は規定の手数料を申し受けます。●別途、規定の消費税を申し受けます。●広告有効期限/令和元年6月20日
●掲載の間取図や区画図は概略図であり、おおよその広さ・縮尺・方位で若干誤差があります。必ず現地案内の際お確かめ下さい。

(公社)全日本不動産協会会員 宅建免許大阪府知事(3)第54563号
(公社)不動産保証協会会員 (社)近畿地区不動産公正取引協議会加盟

(株)トレック不動産販売

売物件大募集! 続々成約中! 販売に自信がございます!

最新物件情報満載!

トレックのホームページ

〒565-0821 吹田市山田東2丁目1番5号

トレック不動産販売 検索

06-6875-3311

売物件求めています!
トレック不動産販売には
確かな販売力がございます!

五月が丘・山田地域で物件をお探しのたくさん
ご購入希望のお客様にご来店とお問い合わせ
をいただいております! ご自宅のご売却は最初の第一歩から
トレック不動産販売がお手伝いさせていただきます!

ご自宅のご売却は
山田のトレックに
お任せください



売物件求めています！

ご自宅のご売却は最初の第一歩から最後の最後まで
トレックがとことんお手伝いさせていただきます！

トレックで続々成約中！

たくさんの売主様にご満足いただいております！

お気軽にお電話・お問い合わせ・ご来店ください！

お客様用駐車場 7 台分ございます。



TREEC



●取引態様/仲介●仲介成立の場合は規定の手数料を申し受けます。●別途、規定の消費税を申し受けます。●広告有効期限/令和元年6月20日
●掲載の間取図や区画図は概略図であり、おおよその広さ・縮尺・方位で若干誤差があります。必ず現地案内の際お確かめ下さい。

(公社)全日本不動産協会会員 宅建免許大阪府知事(3)第54563号
(公社)不動産保証協会会員 (社)近畿地区不動産公正取引協議会加盟

(株) **トレック** 不動産販売

売物件大募集！続々成約中！販売に自信がございま

最新物件情報満載！
トレックのホームページ

トレック不動産販売 検索

06-6875-3311

〒565-0821 吹田市山田東2丁目1番5号

千里山田 BC団地

1,580万円



★H22年全面リフォーム済！

—LD床暖房付！浴室追焚機能付！大変丁寧にご使用です！—

★10階部分！眺望・日当たり良好！

—大阪市内方面一望！たいへん明るく開放感の有るお部屋です！—

★ひろびろLDK約20帖！

★収納に便利なウォークインクローゼット付！

★駐車場空有り！(10,000円/月)

★エレベーター各階停止！

★買物・生活便利です！

【まねきや女子谷店】約300m【山田西郵便局】約160m
【食品スーパーフレスコ】約280m【ジャパン吹田店】約400m

お支払い例

●頭金0円 ●1,580万円借入
都市銀行ご利用(紹介ローン)
35年返済・変動・優遇金利0.675%ご利用の場合
42,250円/月(※手数料別)

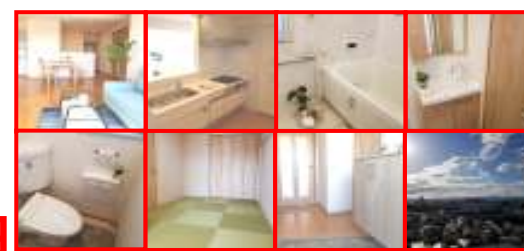
現況空室・即入居可

- 所 在 吹田市山田西1丁目
- 交 通 阪急千里線南千里駅バス7分 女子谷徒歩4分
- 構 造 鉄骨鉄筋コンクリート造
14階建10階部分
- 専有面積 71.42㎡
- バルコニー 南向 6.98㎡
- 建築年月 S48年8月
- 管理費等 18,000円/月
- 管理形態 一部委託管理
- 引渡し 即時可



千里山田 D団地

1,980万円(税込)



お支払い例

●頭金0円 ●1,980万円借入
都市銀行ご利用(紹介ローン)
35年返済・変動・優遇金利0.675%ご利用の場合
52,950円/月(※手数料別)

現況空室・即入居可

★令和元年5月フルリノベーション済！

システムキッチン新調・ユニットバス(追焚機能付)新調
洗面化粧台新調・トイレ新調・全建具新調・畳新調
天井・壁クロス張替・LDK・洋室・廊下フローリング貼替

★13階部分！日当たり・眺望良好！

★LDKには収納に便利なパントリー新設！

★ペット飼育可(規約制限有)！

★浴室追焚機能付！★食器洗乾燥機付！

★買物に便利な立地です！

- 山田西郵便局まで約20m
- フレスコ山田西店まで約100m
- まねき屋女子谷店まで約150m
- ジャパン吹田店まで約250m



TREEC

トレック不動産販売で続々成約中です

たくさんの売主様にご満足いただいております！
たくさんの買主様にご来店いただいております！